

## EC50A

## 产品参数

类型	轴型增量编码器
尺寸	Ø 50

## 机械参数

轴径	Ø 6g6 mm / Ø 8g6 mm / Ø 10g6 mm / Ø 12g6 mm / Ø 1/4" mm / Ø 3/8" mm	起动力矩	IP65: < 0.01 N·m IP67: < 0.05 N·m
最大转速	12000 rpm (无油封) 6000 rpm (带油封)	主体材料	铝合金
轴承寿命	10 <sup>9</sup> 转	外壳材料	铝合金
转动惯量	1.9 x 10 <sup>-6</sup> kgm <sup>2</sup>	重量	400 g

## 环境条件

防护等级	IP65 (无油封) IP67 (带油封)	工作温度	-40 ... +85 °C
最大轴负载	40 N 轴向力, 80 N 径向力	储存温度	-45 ... +90 °C
抗冲击性 (EN 60068-2-27)	50 g, 11 ms	相对湿度/凝结	90%, 无凝结
抗振动性 (EN 60068-2-6)	10 g, 10 ... 2000 Hz		

可提供的分辨率: 100, 200, 300, 360, 400, 500, 512, 600, 800, 1000, 1024, 1200, 1250, 2000, 2048, 2500, 3600, 4096, 5000

注意: 以上为常备库存; 其他分辨率应情而定。

## 电气特性

输出形式	RS422	推挽	NPN集电极开路
电源 (VDC)	5±0.25 或 10 ... 30 V DC	10 ... 30 V DC	5...30
无负载时消耗电流	40 mA, 最大 90 mA	50 mA, 最大 100 mA	40 mA, 最大 90 mA
通道允许负载电流	最大 ±20 mA	最大 ±30 mA	最大 ±20 mA
输出频率	最大 300 kHz	最大 300 kHz	最大 300 kHz
信号高电平	最小 2.5 V	最小 U <sub>b</sub> -1 V	最小 U <sub>b</sub> -2.5 V
信号低电平	最大 0.5 V	最大 0.5 V	最大 0.5 V
上升时间Tr	最大 200 ns	最大 1 µs	最大 1 µs
下降时间Tf	最大 200 ns	最大 1 µs	最大 1 µs

# EC50A

## 标准

低压开关设备和控制设备      EN IEC 61000-6-2  
 EN IEC 61000-6-4

## 认证

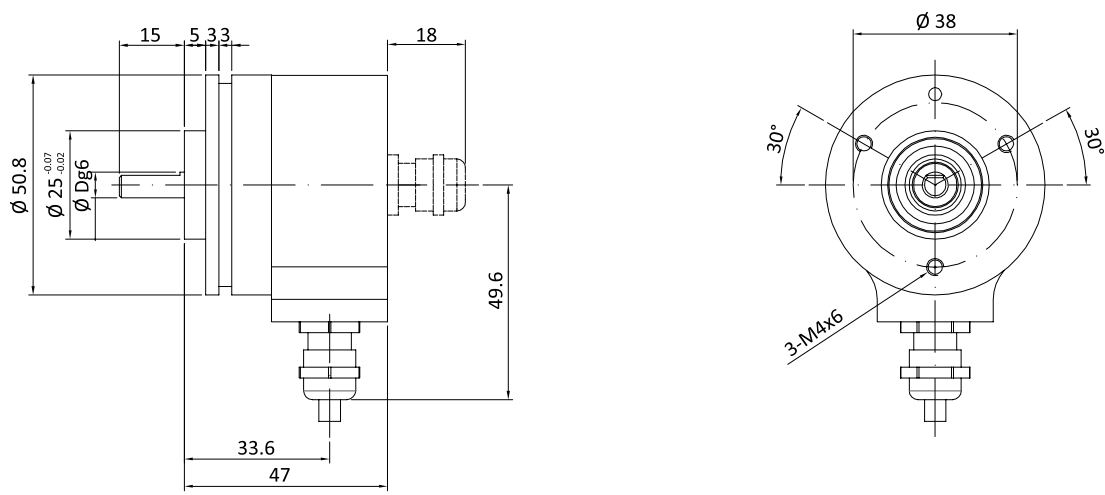


## 端子配置

信号	0V	+U <sub>B</sub>	A	$\bar{A}$	B	$\bar{B}$	Z	$\bar{Z}$	屏蔽
颜色	白	棕	绿	黄	灰	粉	蓝	红	$\frac{\perp}{\perp}$
针号 (12 针)	10	12	5	6	8	1	3	4	PH
针号 (5 针)	1	2	3	-	4	-	5	-	PH
针号 (8 针)	1	2	3	4	5	6	7	8	PH

## 机械图 (mm)

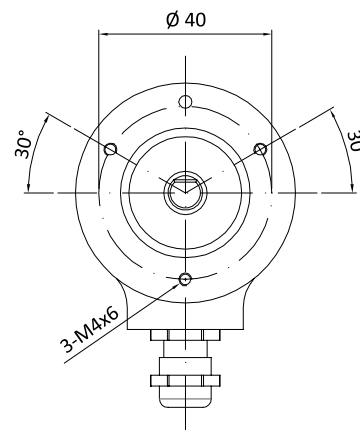
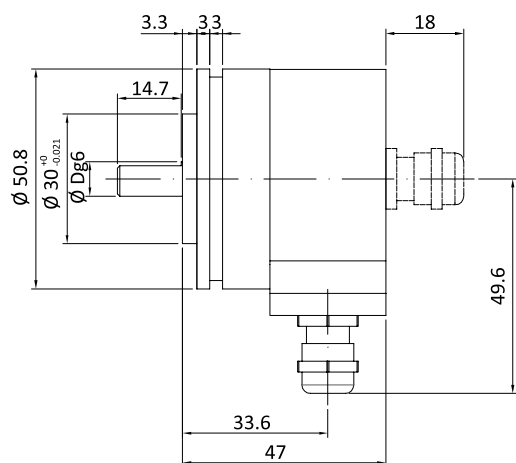
### EC50A6X



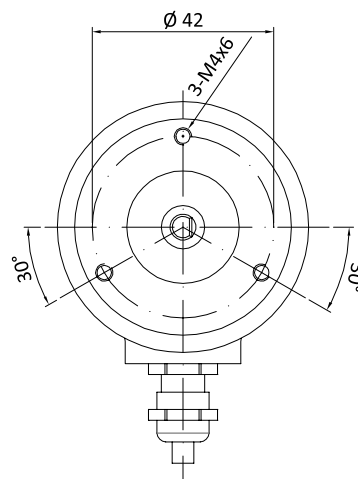
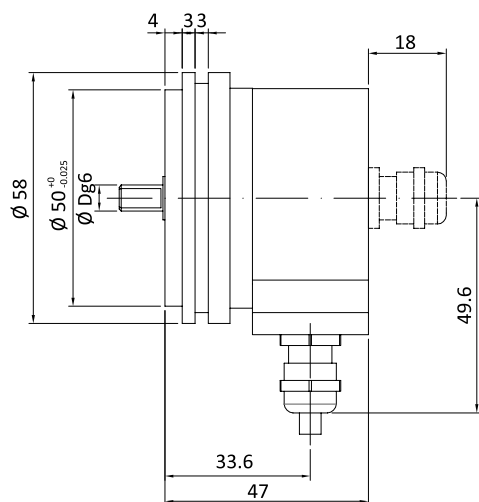
# EC50A

## 机械图 (mm)

### EC50A



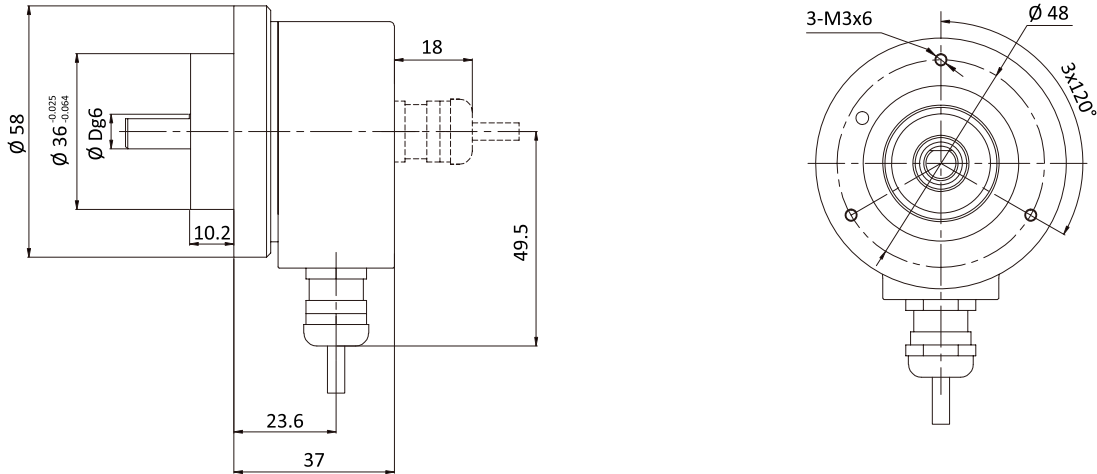
### EC50B



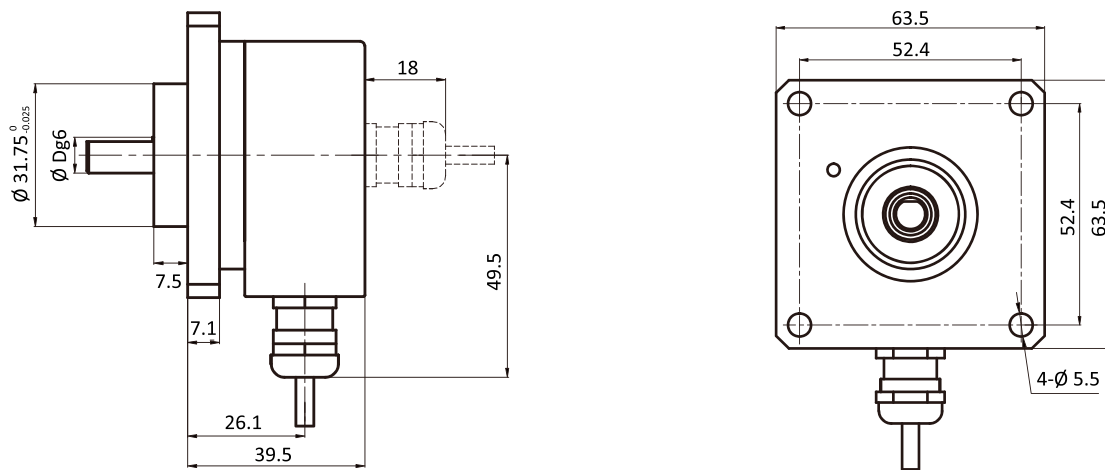
EC50A

机械图 (mm)

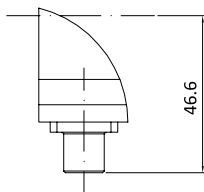
EC50C



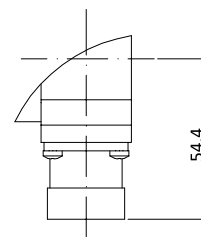
EC50D



M12 连接器



M23 连接器

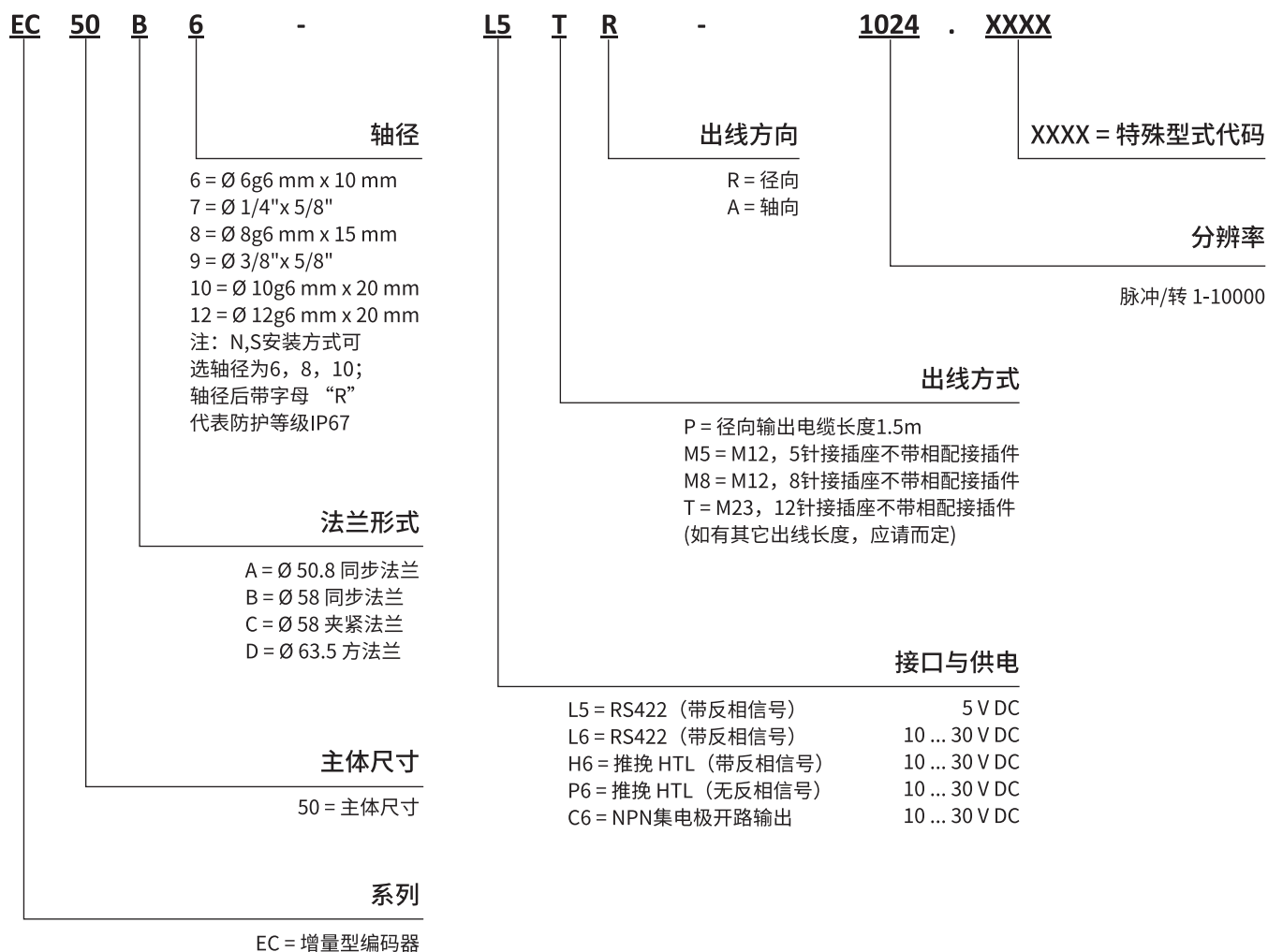


EC50A

针式连接座俯视图

接插件类型	M5型出线方式 5针, M12接插件	M8型出线方式 8针, M12接插件	T型出线方式 12针, M23接插件	M5型出线方式 5针, M12接插件	M8型出线方式 8针, M12接插件
连接座俯视图					
相配接插件	M125PSF-0020-W 5芯预注式连接件 标准自带2mPUR 线缆	M128PSF-0020-W 8芯预注式连接件 标准自带2mPUR 线缆	TMSP1612F 现场接线式连接件	TMSP125PF 现场接线式连接件	TMSP128PF 现场接线式连接件

型号代码



## EC50A

### 销售与服务

#### 天津宜科自动化股份有限公司

地址:天津市西青经济技术开发区赛达四支路12号

电话:022 23788282

邮箱:info@elco.cn

网址:www.elco-holding.com.cn

#### Elco Industrie Automation GmbH

Benzstrasse 7

71720 Oberstenfeld,

Deutschland

Office Phone: +49 7062 / 6599-260

E-Mail: info@elco-automation.de

www.elco-automation.de

#### Elco Automation LLC

1097 Highway 101 South, Suite D-3 Greer

South Carolina 29651, USA

Office Phone: +1 864-581-7431

E-Mail: infousa@elcoautomation.com

www.elcoautomation.com

#### Elco Industrial Automation Pvt Ltd.

No 80, 1<sup>st</sup> Main, 2<sup>nd</sup> Cross, Royal Enclave,  
Sidedahalli, Nagasandra Bangalore 560073, India

Office Phone: +91-7259931777

E-Mail: info@elcoautomation.in

www.elcoautomation.com

#### Elco Automation Korea Ltd.

706, 17 Daehak 4-ro, Yeongtong-gu, Suwon-si,  
Gyeonggi-do, Republic of Korea, 16226

Office Phone: +82-31-216-7890

E-Mail: sales@elcoautomation.co.kr

www.elcoautomation.com