



产品说明:

金属外壳，螺纹圆柱外形，直流三线输出，IP67防护等级，高亮LED指示灯，可提供M08S，管壳尺寸短10mm。

参数:

| 型号 | 额定工作距离 | 安装方式 | 输出 | 电源电压 | 额定电流 | 开关频率 | 环境温度 | 接线方式 | 机械图 |
|------------------|--------|------|--------|------------|--------|--------|-----------|--------|-----|
| Fi2-M08-OP6L | 2mm | 齐平 | PNP NO | 10...30VDC | ≤200mA | 1000Hz | -25...70℃ | 2米电缆 | 图1 |
| Fi2-M08-ON6L | 2mm | 齐平 | NPN NO | 10...30VDC | ≤200mA | 1000Hz | -25...70℃ | 2米电缆 | 图1 |
| Fi2-M08-CP6L | 2mm | 齐平 | PNP NC | 10...30VDC | ≤200mA | 1000Hz | -25...70℃ | 2米电缆 | 图1 |
| Fi2-M08-CN6L | 2mm | 齐平 | NPN NC | 10...30VDC | ≤200mA | 1000Hz | -25...70℃ | 2米电缆 | 图1 |
| Ni3-M08-OP6L | 3mm | 非齐平 | PNP NO | 10...30VDC | ≤200mA | 800Hz | -25...70℃ | 2米电缆 | 图2 |
| Ni3-M08-ON6L | 3mm | 非齐平 | NPN NO | 10...30VDC | ≤200mA | 800Hz | -25...70℃ | 2米电缆 | 图2 |
| Ni3-M08-CP6L | 3mm | 非齐平 | PNP NC | 10...30VDC | ≤200mA | 800Hz | -25...70℃ | 2米电缆 | 图2 |
| Ni3-M08-CN6L | 3mm | 非齐平 | NPN NC | 10...30VDC | ≤200mA | 800Hz | -25...70℃ | 2米电缆 | 图2 |
| Fi2-M08-OP6L-Q12 | 2mm | 齐平 | PNP NO | 10...30VDC | ≤200mA | 1000Hz | -25...70℃ | M12连接器 | 图3 |
| Fi2-M08-ON6L-Q12 | 2mm | 齐平 | NPN NO | 10...30VDC | ≤200mA | 1000Hz | -25...70℃ | M12连接器 | 图3 |
| Fi2-M08-CP6L-Q12 | 2mm | 齐平 | PNP NC | 10...30VDC | ≤200mA | 1000Hz | -25...70℃ | M12连接器 | 图3 |
| Fi2-M08-CN6L-Q12 | 2mm | 齐平 | NPN NC | 10...30VDC | ≤200mA | 1000Hz | -25...70℃ | M12连接器 | 图3 |
| Ni3-M08-OP6L-Q12 | 3mm | 非齐平 | PNP NO | 10...30VDC | ≤200mA | 800Hz | -25...70℃ | M12连接器 | 图4 |
| Ni3-M08-ON6L-Q12 | 3mm | 非齐平 | NPN NO | 10...30VDC | ≤200mA | 800Hz | -25...70℃ | M12连接器 | 图4 |
| Ni3-M08-CP6L-Q12 | 3mm | 非齐平 | PNP NC | 10...30VDC | ≤200mA | 800Hz | -25...70℃ | M12连接器 | 图4 |
| Ni3-M08-CN6L-Q12 | 3mm | 非齐平 | NPN NC | 10...30VDC | ≤200mA | 800Hz | -25...70℃ | M12连接器 | 图4 |

机械图:

图1

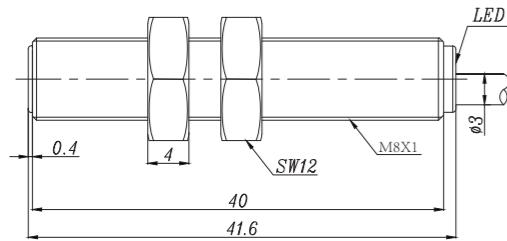


图2

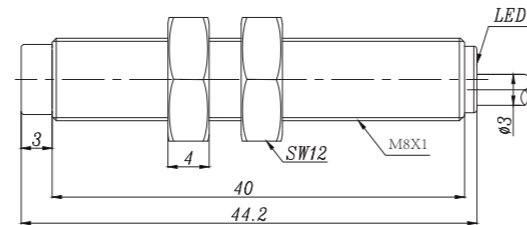


图3

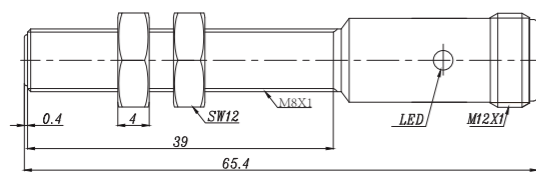
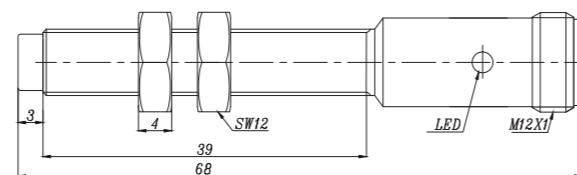


图4



产品说明:

金属外壳，螺纹圆柱外形，直流三线输出，IP67防护等级，高亮LED指示灯，可提供M08S，管壳尺寸短10mm。

参数:

| 型号 | 额定工作距离 | 安装方式 | 输出 | 电源电压 | 额定电流 | 开关频率 | 环境温度 | 接线方式 | 机械图 |
|-----------------|--------|------|--------|------------|--------|--------|-----------|-------|-----|
| Fi2-M08-OP6L-Q8 | 2mm | 齐平 | PNP NO | 10...30VDC | ≤200mA | 1000Hz | -25...70℃ | M8连接器 | 图1 |
| Fi2-M08-ON6L-Q8 | 2mm | 齐平 | NPN NO | 10...30VDC | ≤200mA | 1000Hz | -25...70℃ | M8连接器 | 图1 |
| Fi2-M08-CP6L-Q8 | 2mm | 齐平 | PNP NC | 10...30VDC | ≤200mA | 1000Hz | -25...70℃ | M8连接器 | 图1 |
| Fi2-M08-CN6L-Q8 | 2mm | 齐平 | NPN NC | 10...30VDC | ≤200mA | 1000Hz | -25...70℃ | M8连接器 | 图1 |
| Ni3-M08-OP6L-Q8 | 3mm | 非齐平 | PNP NO | 10...30VDC | ≤200mA | 800Hz | -25...70℃ | M8连接器 | 图2 |
| Ni3-M08-ON6L-Q8 | 3mm | 非齐平 | NPN NO | 10...30VDC | ≤200mA | 800Hz | -25...70℃ | M8连接器 | 图2 |
| Ni3-M08-CP6L-Q8 | 3mm | 非齐平 | PNP NC | 10...30VDC | ≤200mA | 800Hz | -25...70℃ | M8连接器 | 图2 |
| Ni3-M08-CN6L-Q8 | 3mm | 非齐平 | NPN NC | 10...30VDC | ≤200mA | 800Hz | -25...70℃ | M8连接器 | 图2 |

机械图:

图1

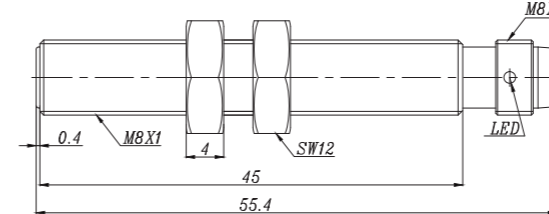
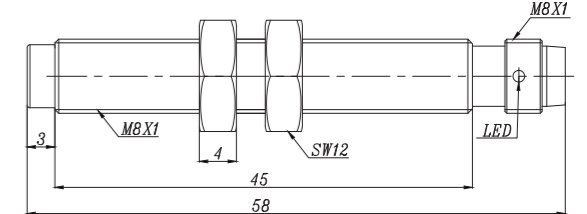


图2





产品说明:

金属外壳，螺纹圆柱外形，直流两线输出，IP67防护等级，高亮LED指示灯，可提供M08S，管壳尺寸短10mm。

参数:

| 型号 | 额定工作距离 | 安装方式 | 输出 | 电源电压 | 额定电流 | 开关频率 | 环境温度 | 接线方式 | 机械图 |
|-----------------|--------|------|-------|------------|--------|--------|-----------|-------|-----|
| Fi2-M08-OD6L-Q8 | 2mm | 齐平 | DC NO | 10...30VDC | ≤100mA | 1000Hz | -25...70℃ | M8连接器 | 图1 |
| Fi2-M08-CD6L-Q8 | 2mm | 齐平 | DC NC | 10...30VDC | ≤100mA | 1000Hz | -25...70℃ | M8连接器 | 图1 |
| Ni3-M08-OD6L-Q8 | 3mm | 非齐平 | DC NO | 10...30VDC | ≤100mA | 800Hz | -25...70℃ | M8连接器 | 图2 |
| Ni3-M08-CD6L-Q8 | 3mm | 非齐平 | DC NC | 10...30VDC | ≤100mA | 800Hz | -25...70℃ | M8连接器 | 图2 |

机械图:

图1

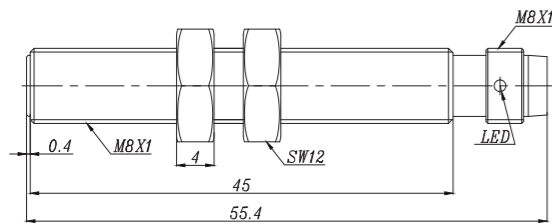
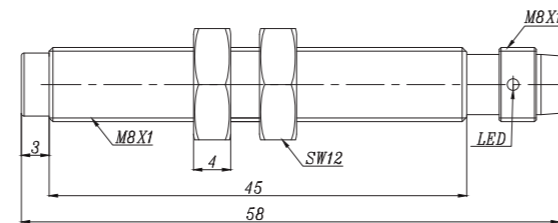


图2



产品说明:

金属外壳，螺纹圆柱外形，直流两线输出，IP67防护等级，高亮LED指示灯，可提供M08S，管壳尺寸短10mm。

参数:

| 型号 | 额定工作距离 | 安装方式 | 输出 | 电源电压 | 额定电流 | 开关频率 | 环境温度 | 接线方式 | 机械图 |
|------------------|--------|------|-------|------------|--------|--------|-----------|--------|-----|
| Fi2-M08-OD6L | 2mm | 齐平 | DC NO | 10...30VDC | ≤100mA | 1000Hz | -25...70℃ | 2米电缆 | 图1 |
| Fi2-M08-CD6L | 2mm | 齐平 | DC NC | 10...30VDC | ≤100mA | 1000Hz | -25...70℃ | 2米电缆 | 图1 |
| Ni3-M08-OD6L | 3mm | 非齐平 | DC NO | 10...30VDC | ≤100mA | 800Hz | -25...70℃ | 2米电缆 | 图2 |
| Ni3-M08-CD6L | 3mm | 非齐平 | DC NC | 10...30VDC | ≤100mA | 800Hz | -25...70℃ | 2米电缆 | 图2 |
| Fi2-M08-OD6L-Q12 | 2mm | 齐平 | DC NO | 10...30VDC | ≤100mA | 1000Hz | -25...70℃ | M12连接器 | 图3 |
| Fi2-M08-CD6L-Q12 | 2mm | 齐平 | DC NC | 10...30VDC | ≤100mA | 1000Hz | -25...70℃ | M12连接器 | 图3 |
| Ni3-M08-OD6L-Q12 | 3mm | 非齐平 | DC NO | 10...30VDC | ≤100mA | 800Hz | -25...70℃ | M12连接器 | 图4 |
| Ni3-M08-CD6L-Q12 | 3mm | 非齐平 | DC NC | 10...30VDC | ≤100mA | 800Hz | -25...70℃ | M12连接器 | 图4 |

机械图:

图1

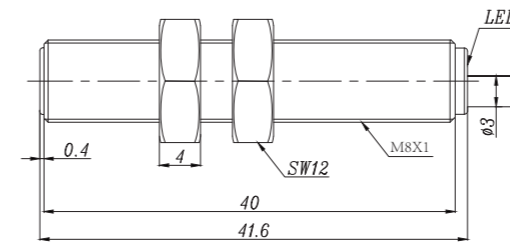


图2

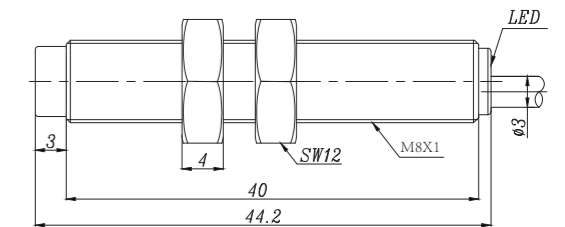


图3

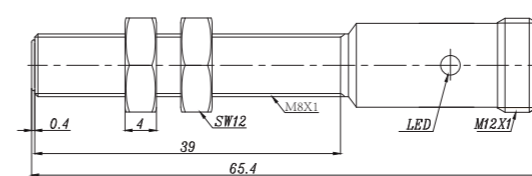
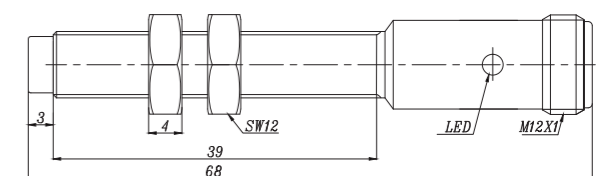


图4





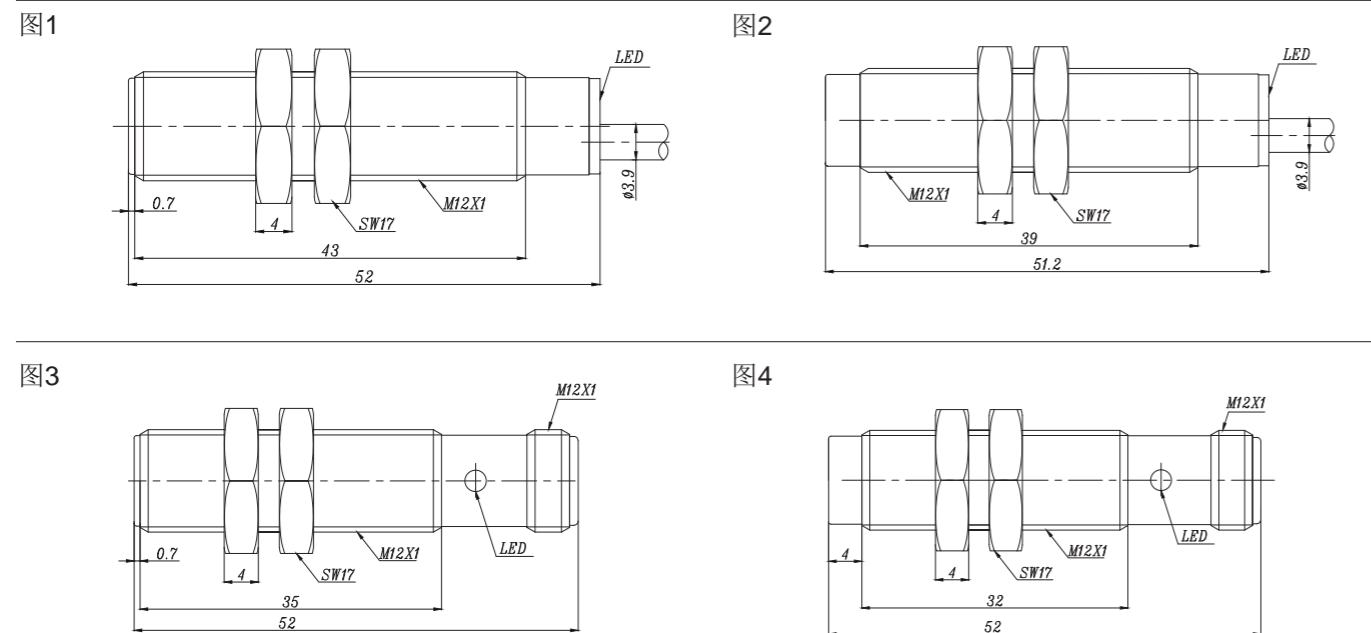
产品说明:

金属外壳，螺纹圆柱外形，直流两线输出，IP67防护等级，高亮LED指示灯。

参数:

| 型号 | 额定工作距离 | 安装方式 | 输出 | 电源电压 | 额定电流 | 开关频率 | 环境温度 | 接线方式 | 机械图 |
|------------------|--------|------|-------|------------|--------|--------|-----------|--------|-----|
| Fi2-M12-OD6L | 2mm | 齐平 | DC NO | 10...30VDC | ≤100mA | 1000Hz | -25...70℃ | 2米电缆 | 图1 |
| Fi2-M12-CD6L | 2mm | 齐平 | DC NC | 10...30VDC | ≤100mA | 1000Hz | -25...70℃ | 2米电缆 | 图1 |
| Ni4-M12-OD6L | 4mm | 非齐平 | DC NO | 10...30VDC | ≤100mA | 800Hz | -25...70℃ | 2米电缆 | 图2 |
| Ni4-M12-CD6L | 4mm | 非齐平 | DC NC | 10...30VDC | ≤100mA | 800Hz | -25...70℃ | 2米电缆 | 图2 |
| Ni5-M12-OD6L | 5mm | 非齐平 | DC NO | 10...30VDC | ≤100mA | 800Hz | -25...70℃ | 2米电缆 | 图2 |
| Ni5-M12-CD6L | 5mm | 非齐平 | DC NC | 10...30VDC | ≤100mA | 800Hz | -25...70℃ | 2米电缆 | 图2 |
| Fi2-M12-OD6L-Q12 | 2mm | 齐平 | DC NO | 10...30VDC | ≤100mA | 1000Hz | -25...70℃ | M12连接器 | 图3 |
| Fi2-M12-CD6L-Q12 | 2mm | 齐平 | DC NC | 10...30VDC | ≤100mA | 1000Hz | -25...70℃ | M12连接器 | 图3 |
| Ni4-M12-OD6L-Q12 | 4mm | 非齐平 | DC NO | 10...30VDC | ≤100mA | 800Hz | -25...70℃ | M12连接器 | 图4 |
| Ni4-M12-CD6L-Q12 | 4mm | 非齐平 | DC NC | 10...30VDC | ≤100mA | 800Hz | -25...70℃ | M12连接器 | 图4 |
| Ni5-M12-OD6L-Q12 | 5mm | 非齐平 | DC NO | 10...30VDC | ≤100mA | 800Hz | -25...70℃ | M12连接器 | 图4 |
| Ni5-M12-CD6L-Q12 | 5mm | 非齐平 | DC NC | 10...30VDC | ≤100mA | 800Hz | -25...70℃ | M12连接器 | 图4 |

机械图:



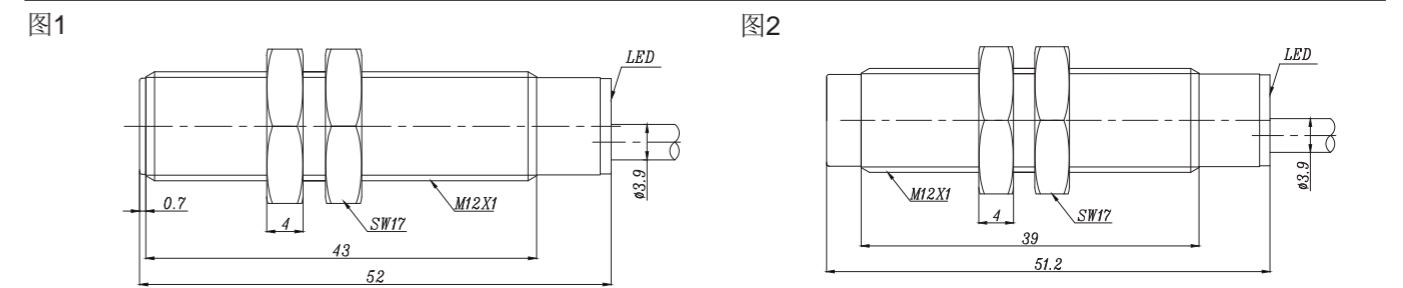
产品说明:

金属外壳，螺纹圆柱外形，直流三线输出，IP67防护等级，高亮LED指示灯。

参数:

| 型号 | 额定工作距离 | 安装方式 | 输出 | 电源电压 | 额定电流 | 开关频率 | 环境温度 | 接线方式 | 机械图 |
|--------------|--------|------|--------|------------|--------|--------|-----------|------|-----|
| Fi2-M12-OP6L | 2mm | 齐平 | PNP NO | 10...30VDC | ≤200mA | 1000Hz | -25...70℃ | 2米电缆 | 图1 |
| Fi2-M12-ON6L | 2mm | 齐平 | NPN NO | 10...30VDC | ≤200mA | 1000Hz | -25...70℃ | 2米电缆 | 图1 |
| Fi2-M12-CP6L | 2mm | 齐平 | PNP NC | 10...30VDC | ≤200mA | 1000Hz | -25...70℃ | 2米电缆 | 图1 |
| Fi2-M12-CN6L | 2mm | 齐平 | NPN NC | 10...30VDC | ≤200mA | 1000Hz | -25...70℃ | 2米电缆 | 图1 |
| Ni4-M12-OP6L | 4mm | 非齐平 | PNP NO | 10...30VDC | ≤200mA | 800Hz | -25...70℃ | 2米电缆 | 图2 |
| Ni4-M12-ON6L | 4mm | 非齐平 | NPN NO | 10...30VDC | ≤200mA | 800Hz | -25...70℃ | 2米电缆 | 图2 |
| Ni4-M12-CP6L | 4mm | 非齐平 | PNP NC | 10...30VDC | ≤200mA | 800Hz | -25...70℃ | 2米电缆 | 图2 |
| Ni4-M12-CN6L | 4mm | 非齐平 | NPN NC | 10...30VDC | ≤200mA | 800Hz | -25...70℃ | 2米电缆 | 图2 |
| Ni5-M12-OP6L | 5mm | 非齐平 | PNP NO | 10...30VDC | ≤200mA | 800Hz | -25...70℃ | 2米电缆 | 图2 |
| Ni5-M12-ON6L | 5mm | 非齐平 | NPN NO | 10...30VDC | ≤200mA | 800Hz | -25...70℃ | 2米电缆 | 图2 |
| Ni5-M12-CP6L | 5mm | 非齐平 | PNP NC | 10...30VDC | ≤200mA | 800Hz | -25...70℃ | 2米电缆 | 图2 |
| Ni5-M12-CN6L | 5mm | 非齐平 | NPN NC | 10...30VDC | ≤200mA | 800Hz | -25...70℃ | 2米电缆 | 图2 |

机械图:





产品说明:

金属外壳，螺纹圆柱外形，直流三线输出，IP67防护等级，高亮LED指示灯。

参数:

| 型号 | 额定工作距离 | 安装方式 | 输出 | 电源电压 | 额定电流 | 开关频率 | 环境温度 | 接线方式 | 机械图 |
|------------------|--------|------|--------|------------|--------|--------|-----------|--------|-----|
| Fi2-M12-OP6L-Q12 | 2mm | 齐平 | PNP NO | 10...30VDC | ≤200mA | 1000Hz | -25...70℃ | M12连接器 | 图1 |
| Fi2-M12-ON6L-Q12 | 2mm | 齐平 | NPN NO | 10...30VDC | ≤200mA | 1000Hz | -25...70℃ | M12连接器 | 图1 |
| Fi2-M12-CP6L-Q12 | 2mm | 齐平 | PNP NC | 10...30VDC | ≤200mA | 1000Hz | -25...70℃ | M12连接器 | 图1 |
| Fi2-M12-CN6L-Q12 | 2mm | 齐平 | NPN NC | 10...30VDC | ≤200mA | 1000Hz | -25...70℃ | M12连接器 | 图1 |
| Ni4-M12-OP6L-Q12 | 4mm | 非齐平 | PNP NO | 10...30VDC | ≤200mA | 800Hz | -25...70℃ | M12连接器 | 图2 |
| Ni4-M12-ON6L-Q12 | 4mm | 非齐平 | NPN NO | 10...30VDC | ≤200mA | 800Hz | -25...70℃ | M12连接器 | 图2 |
| Ni4-M12-CP6L-Q12 | 4mm | 非齐平 | PNP NC | 10...30VDC | ≤200mA | 800Hz | -25...70℃ | M12连接器 | 图2 |
| Ni4-M12-CN6L-Q12 | 4mm | 非齐平 | NPN NC | 10...30VDC | ≤200mA | 800Hz | -25...70℃ | M12连接器 | 图2 |
| Ni5-M12-OP6L-Q12 | 5mm | 非齐平 | PNP NO | 10...30VDC | ≤200mA | 800Hz | -25...70℃ | M12连接器 | 图2 |
| Ni5-M12-ON6L-Q12 | 5mm | 非齐平 | NPN NO | 10...30VDC | ≤200mA | 800Hz | -25...70℃ | M12连接器 | 图2 |
| Ni5-M12-CP6L-Q12 | 5mm | 非齐平 | PNP NC | 10...30VDC | ≤200mA | 800Hz | -25...70℃ | M12连接器 | 图2 |
| Ni5-M12-CN6L-Q12 | 5mm | 非齐平 | NPN NC | 10...30VDC | ≤200mA | 800Hz | -25...70℃ | M12连接器 | 图2 |

机械图:

图1

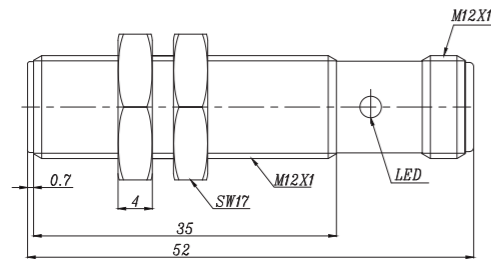
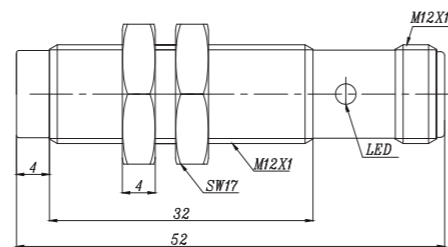


图2



产品说明:

金属外壳，螺纹圆柱外形，直流四线输出，IP67防护等级，高亮LED指示灯。

参数:

| 型号 | 额定工作距离 | 安装方式 | 输出 | 电源电压 | 额定电流 | 开关频率 | 环境温度 | 接线方式 | 机械图 |
|------------------|--------|------|-----------|------------|--------|--------|-----------|--------|-----|
| Fi2-M12-BP6L | 2mm | 齐平 | PNP NO+NC | 10...30VDC | ≤200mA | 1000Hz | -25...70℃ | 2米电缆 | 图1 |
| Fi2-M12-BN6L | 2mm | 齐平 | NPN NO+NC | 10...30VDC | ≤200mA | 1000Hz | -25...70℃ | 2米电缆 | 图1 |
| Ni4-M12-BP6L | 4mm | 非齐平 | PNP NO+NC | 10...30VDC | ≤200mA | 800Hz | -25...70℃ | 2米电缆 | 图2 |
| Ni4-M12-BN6L | 4mm | 非齐平 | NPN NO+NC | 10...30VDC | ≤200mA | 800Hz | -25...70℃ | 2米电缆 | 图2 |
| Ni5-M12-BP6L | 5mm | 非齐平 | PNP NO+NC | 10...30VDC | ≤200mA | 800Hz | -25...70℃ | 2米电缆 | 图2 |
| Ni5-M12-BN6L | 5mm | 非齐平 | NPN NO+NC | 10...30VDC | ≤200mA | 800Hz | -25...70℃ | 2米电缆 | 图2 |
| Fi2-M12-BP6L-Q12 | 2mm | 齐平 | PNP NO+NC | 10...30VDC | ≤200mA | 1000Hz | -25...70℃ | M12连接器 | 图3 |
| Fi2-M12-BN6L-Q12 | 2mm | 齐平 | NPN NO+NC | 10...30VDC | ≤200mA | 1000Hz | -25...70℃ | M12连接器 | 图3 |
| Ni4-M12-BP6L-Q12 | 4mm | 非齐平 | PNP NO+NC | 10...30VDC | ≤200mA | 800Hz | -25...70℃ | M12连接器 | 图4 |
| Ni4-M12-BN6L-Q12 | 4mm | 非齐平 | NPN NO+NC | 10...30VDC | ≤200mA | 800Hz | -25...70℃ | M12连接器 | 图4 |
| Ni5-M12-BP6L-Q12 | 5mm | 非齐平 | PNP NO+NC | 10...30VDC | ≤200mA | 800Hz | -25...70℃ | M12连接器 | 图4 |
| Ni5-M12-BN6L-Q12 | 5mm | 非齐平 | NPN NO+NC | 10...30VDC | ≤200mA | 800Hz | -25...70℃ | M12连接器 | 图4 |

机械图:

图1

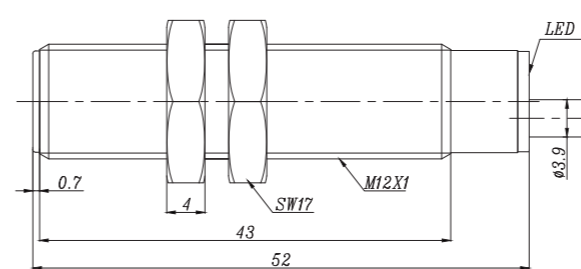


图2

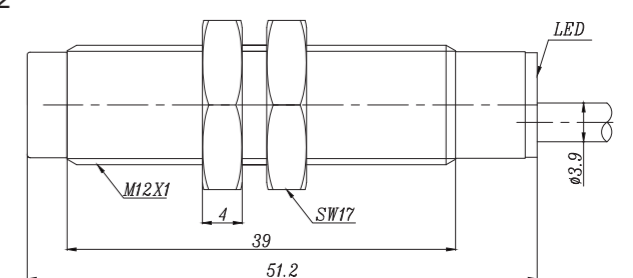


图3

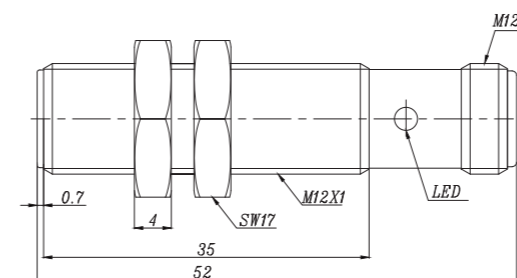
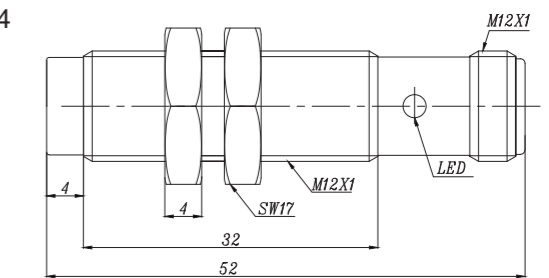


图4





产品说明:

金属外壳，螺纹圆柱外形，交流两线输出，IP67防护等级，高亮LED指示灯。



产品说明:

金属外壳，螺纹圆柱外形，交/直流两线输出，IP67防护等级，高亮LED指示灯。

参数:

| 型号 | 额定工作距离 | 安装方式 | 输出 | 电源电压 | 额定电流 | 开关频率 | 环境温度 | 接线方式 | 机械图 |
|-------------------|--------|------|-------|-------------|--------|------|------------|--------|-----|
| Fi2-M12-OSA3L | 2mm | 齐平 | AC NO | 20...250VAC | ≤200mA | 40Hz | -25...70°C | 2米电缆 | 图1 |
| Fi2-M12-CSA3L | 2mm | 齐平 | AC NC | 20...250VAC | ≤200mA | 40Hz | -25...70°C | 2米电缆 | 图1 |
| Ni4-M12-OSA3L | 4mm | 非齐平 | AC NO | 20...250VAC | ≤200mA | 40Hz | -25...70°C | 2米电缆 | 图2 |
| Ni4-M12-CSA3L | 4mm | 非齐平 | AC NC | 20...250VAC | ≤200mA | 40Hz | -25...70°C | 2米电缆 | 图2 |
| Fi2-M12-OSA3L-Q12 | 2mm | 齐平 | AC NO | 20...250VAC | ≤200mA | 40Hz | -25...70°C | M12连接器 | 图3 |
| Fi2-M12-CSA3L-Q12 | 2mm | 齐平 | AC NC | 20...250VAC | ≤200mA | 40Hz | -25...70°C | M12连接器 | 图3 |
| Ni4-M12-OSA3L-Q12 | 4mm | 非齐平 | AC NO | 20...250VAC | ≤200mA | 40Hz | -25...70°C | M12连接器 | 图4 |
| Ni4-M12-CSA3L-Q12 | 4mm | 非齐平 | AC NC | 20...250VAC | ≤200mA | 40Hz | -25...70°C | M12连接器 | 图4 |

参数:

| 型号 | 额定工作距离 | 安装方式 | 输出 | 电源电压 | 额定电流 | 开关频率 | 环境温度 | 接线方式 | 机械图 |
|-------------------|--------|------|----------|----------------|-------------------|------|------------|--------|-----|
| Fi2-M12-OA41L | 2mm | 齐平 | DC/AC NO | 20...250VAC/DC | DC≤100mA/AC≤200mA | 40Hz | -25...70°C | 2米电缆 | 图1 |
| Fi2-M12-CA41L | 2mm | 齐平 | DC/AC NC | 20...250VAC/DC | DC≤100mA/AC≤200mA | 40Hz | -25...70°C | 2米电缆 | 图1 |
| Ni4-M12-OA41L | 4mm | 非齐平 | DC/AC NO | 20...250VAC/DC | DC≤100mA/AC≤200mA | 40Hz | -25...70°C | 2米电缆 | 图2 |
| Ni4-M12-CA41L | 4mm | 非齐平 | DC/AC NC | 20...250VAC/DC | DC≤100mA/AC≤200mA | 40Hz | -25...70°C | 2米电缆 | 图2 |
| Fi2-M12-OA41L-Q12 | 2mm | 齐平 | DC/AC NO | 20...250VAC/DC | DC≤100mA/AC≤200mA | 40Hz | -25...70°C | M12连接器 | 图3 |
| Fi2-M12-CA41L-Q12 | 2mm | 齐平 | DC/AC NC | 20...250VAC/DC | DC≤100mA/AC≤200mA | 40Hz | -25...70°C | M12连接器 | 图3 |
| Ni4-M12-OA41L-Q12 | 4mm | 非齐平 | DC/AC NO | 20...250VAC/DC | DC≤100mA/AC≤200mA | 40Hz | -25...70°C | M12连接器 | 图4 |
| Ni4-M12-CA41L-Q12 | 4mm | 非齐平 | DC/AC NC | 20...250VAC/DC | DC≤100mA/AC≤200mA | 40Hz | -25...70°C | M12连接器 | 图4 |

机械图:

图1

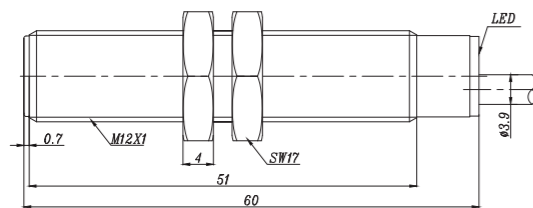


图2

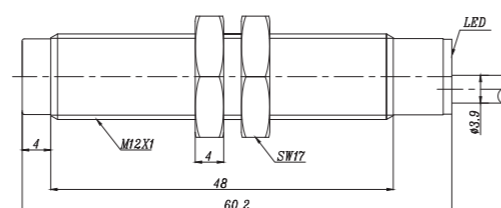


图3

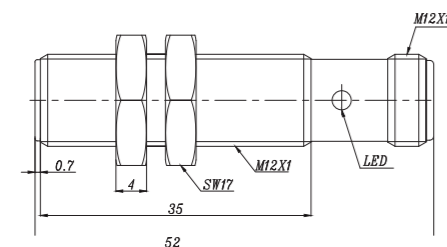
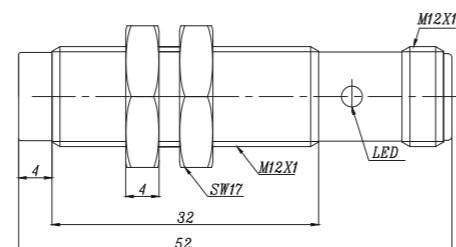


图4



机械图:

图1

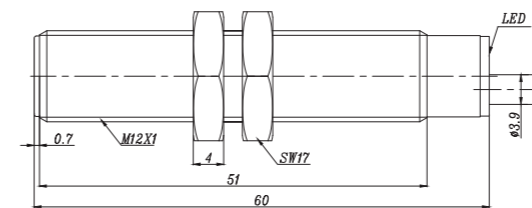


图2

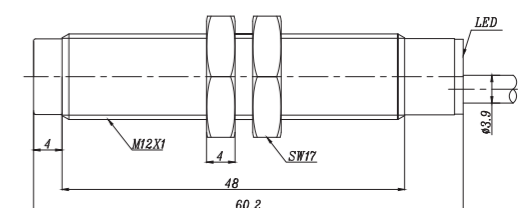


图3

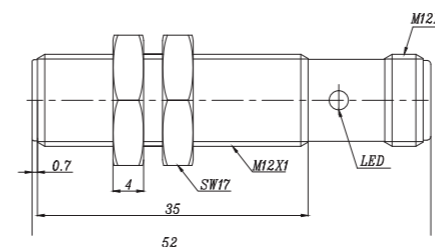
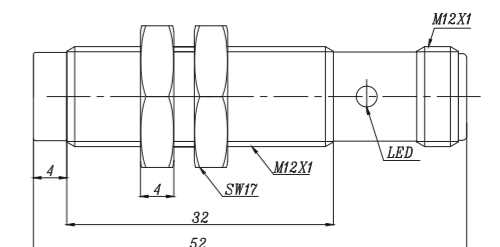


图4



<< 电感式传感器

金属圆柱形-M12S (短型)



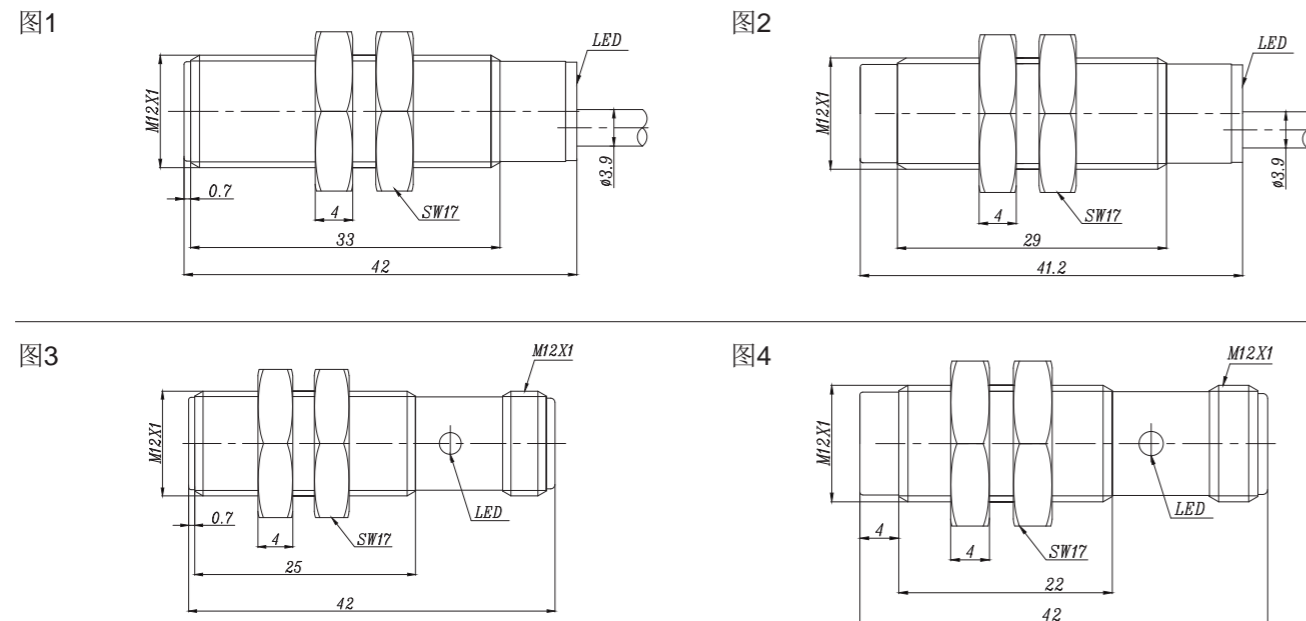
产品说明:

金属外壳，螺纹圆柱外形，直流两线输出，IP67防护等级，高亮LED指示灯，短型尺寸。

参数:

| 型号 | 额定工作距离 | 安装方式 | 输出 | 电源电压 | 额定电流 | 开关频率 | 环境温度 | 接线方式 | 机械图 |
|-------------------|--------|------|-------|------------|--------|--------|-----------|--------|-----|
| Fi2-M12S-OD6L | 2mm | 齐平 | DC NO | 10...30VDC | ≤100mA | 1000Hz | -25...70℃ | 2米电缆 | 图1 |
| Fi2-M12S-CD6L | 2mm | 齐平 | DC NC | 10...30VDC | ≤100mA | 1000Hz | -25...70℃ | 2米电缆 | 图1 |
| Ni4-M12S-OD6L | 4mm | 非齐平 | DC NO | 10...30VDC | ≤100mA | 800Hz | -25...70℃ | 2米电缆 | 图2 |
| Ni4-M12S-CD6L | 4mm | 非齐平 | DC NC | 10...30VDC | ≤100mA | 800Hz | -25...70℃ | 2米电缆 | 图2 |
| Ni5-M12S-OD6L | 5mm | 非齐平 | DC NO | 10...30VDC | ≤100mA | 800Hz | -25...70℃ | 2米电缆 | 图2 |
| Ni5-M12S-CD6L | 5mm | 非齐平 | DC NC | 10...30VDC | ≤100mA | 800Hz | -25...70℃ | 2米电缆 | 图2 |
| Fi2-M12S-OD6L-Q12 | 2mm | 齐平 | DC NO | 10...30VDC | ≤100mA | 1000Hz | -25...70℃ | M12连接器 | 图3 |
| Fi2-M12S-CD6L-Q12 | 2mm | 齐平 | DC NC | 10...30VDC | ≤100mA | 1000Hz | -25...70℃ | M12连接器 | 图3 |
| Ni4-M12S-OD6L-Q12 | 4mm | 非齐平 | DC NO | 10...30VDC | ≤100mA | 800Hz | -25...70℃ | M12连接器 | 图4 |
| Ni4-M12S-CD6L-Q12 | 4mm | 非齐平 | DC NC | 10...30VDC | ≤100mA | 800Hz | -25...70℃ | M12连接器 | 图4 |
| Ni5-M12S-OD6L-Q12 | 5mm | 非齐平 | DC NO | 10...30VDC | ≤100mA | 800Hz | -25...70℃ | M12连接器 | 图4 |
| Ni5-M12S-CD6L-Q12 | 5mm | 非齐平 | DC NC | 10...30VDC | ≤100mA | 800Hz | -25...70℃ | M12连接器 | 图4 |

机械图:



金属圆柱形-M12S (短型)



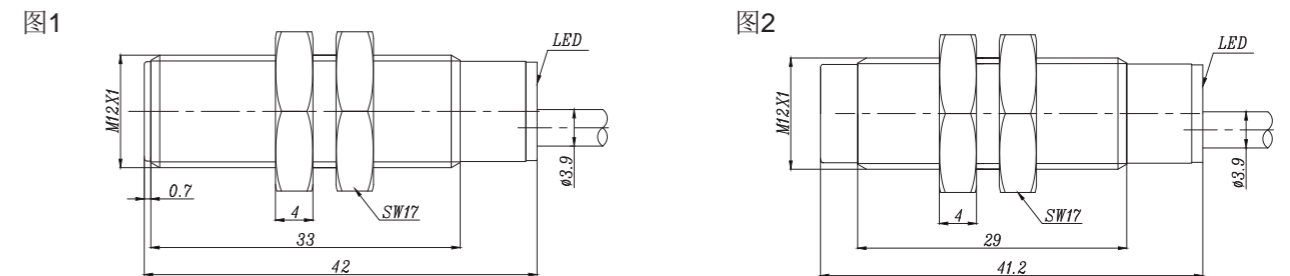
产品说明:

金属外壳，螺纹圆柱外形，直流三线输出，IP67防护等级，高亮LED指示灯，短型尺寸。

参数:

| 型号 | 额定工作距离 | 安装方式 | 输出 | 电源电压 | 额定电流 | 开关频率 | 环境温度 | 接线方式 | 机械图 |
|---------------|--------|------|--------|------------|--------|--------|-----------|------|-----|
| Fi2-M12S-OP6L | 2mm | 齐平 | PNP NO | 10...30VDC | ≤200mA | 1000Hz | -25...70℃ | 2米电缆 | 图1 |
| Fi2-M12S-ON6L | 2mm | 齐平 | NPN NO | 10...30VDC | ≤200mA | 1000Hz | -25...70℃ | 2米电缆 | 图1 |
| Fi2-M12S-CP6L | 2mm | 齐平 | PNP NC | 10...30VDC | ≤200mA | 1000Hz | -25...70℃ | 2米电缆 | 图1 |
| Fi2-M12S-CN6L | 2mm | 齐平 | NPN NC | 10...30VDC | ≤200mA | 1000Hz | -25...70℃ | 2米电缆 | 图1 |
| Ni4-M12S-OP6L | 4mm | 非齐平 | PNP NO | 10...30VDC | ≤200mA | 800Hz | -25...70℃ | 2米电缆 | 图2 |
| Ni4-M12S-ON6L | 4mm | 非齐平 | NPN NO | 10...30VDC | ≤200mA | 800Hz | -25...70℃ | 2米电缆 | 图2 |
| Ni4-M12S-CP6L | 4mm | 非齐平 | PNP NC | 10...30VDC | ≤200mA | 800Hz | -25...70℃ | 2米电缆 | 图2 |
| Ni4-M12S-CN6L | 4mm | 非齐平 | NPN NC | 10...30VDC | ≤200mA | 800Hz | -25...70℃ | 2米电缆 | 图2 |
| Ni5-M12S-OP6L | 5mm | 非齐平 | PNP NO | 10...30VDC | ≤200mA | 800Hz | -25...70℃ | 2米电缆 | 图2 |
| Ni5-M12S-ON6L | 5mm | 非齐平 | NPN NO | 10...30VDC | ≤200mA | 800Hz | -25...70℃ | 2米电缆 | 图2 |
| Ni5-M12S-CP6L | 5mm | 非齐平 | PNP NC | 10...30VDC | ≤200mA | 800Hz | -25...70℃ | 2米电缆 | 图2 |
| Ni5-M12S-CN6L | 5mm | 非齐平 | NPN NC | 10...30VDC | ≤200mA | 800Hz | -25...70℃ | 2米电缆 | 图2 |

机械图:





产品说明:

金属外壳，螺纹圆柱外形，直流三线输出，IP67防护等级，高亮LED指示灯，短型尺寸。

参数:

| 型号 | 额定工作距离 | 安装方式 | 输出 | 电源电压 | 额定电流 | 开关频率 | 环境温度 | 接线方式 | 机械图 |
|-------------------|--------|------|--------|------------|--------|--------|-----------|--------|-----|
| Fi2-M12S-OP6L-Q12 | 2mm | 齐平 | PNP NO | 10...30VDC | ≤200mA | 1000Hz | -25...70℃ | M12连接器 | 图1 |
| Fi2-M12S-ON6L-Q12 | 2mm | 齐平 | NPN NO | 10...30VDC | ≤200mA | 1000Hz | -25...70℃ | M12连接器 | 图1 |
| Fi2-M12S-CP6L-Q12 | 2mm | 齐平 | PNP NC | 10...30VDC | ≤200mA | 1000Hz | -25...70℃ | M12连接器 | 图1 |
| Fi2-M12S-CN6L-Q12 | 2mm | 齐平 | NPN NC | 10...30VDC | ≤200mA | 1000Hz | -25...70℃ | M12连接器 | 图1 |
| Ni4-M12S-OP6L-Q12 | 4mm | 非齐平 | PNP NO | 10...30VDC | ≤200mA | 800Hz | -25...70℃ | M12连接器 | 图2 |
| Ni4-M12S-ON6L-Q12 | 4mm | 非齐平 | NPN NO | 10...30VDC | ≤200mA | 800Hz | -25...70℃ | M12连接器 | 图2 |
| Ni4-M12S-CP6L-Q12 | 4mm | 非齐平 | PNP NC | 10...30VDC | ≤200mA | 800Hz | -25...70℃ | M12连接器 | 图2 |
| Ni4-M12S-CN6L-Q12 | 4mm | 非齐平 | NPN NC | 10...30VDC | ≤200mA | 800Hz | -25...70℃ | M12连接器 | 图2 |
| Ni5-M12S-OP6L-Q12 | 5mm | 非齐平 | PNP NO | 10...30VDC | ≤200mA | 800Hz | -25...70℃ | M12连接器 | 图2 |
| Ni5-M12S-ON6L-Q12 | 5mm | 非齐平 | NPN NO | 10...30VDC | ≤200mA | 800Hz | -25...70℃ | M12连接器 | 图2 |
| Ni5-M12S-CP6L-Q12 | 5mm | 非齐平 | PNP NC | 10...30VDC | ≤200mA | 800Hz | -25...70℃ | M12连接器 | 图2 |
| Ni5-M12S-CN6L-Q12 | 5mm | 非齐平 | NPN NC | 10...30VDC | ≤200mA | 800Hz | -25...70℃ | M12连接器 | 图2 |

机械图:

图1

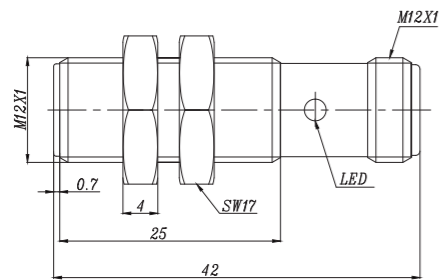
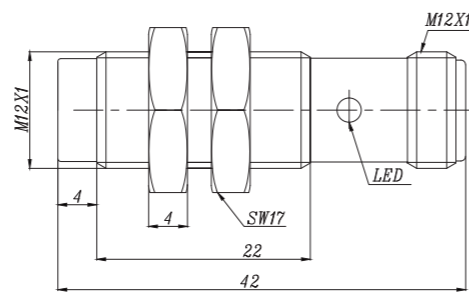


图2



产品说明:

金属外壳，螺纹圆柱外形，直流四线，黄色LED指示灯，IP67防护等级，短型尺寸。

参数:

| 型号 | 额定工作距离 | 安装方式 | 输出 | 电源电压 | 额定电流 | 开关频率 | 环境温度 | 接线方式 | 机械图 |
|-------------------|--------|------|-----------|------------|--------|--------|-----------|--------|-----|
| Fi2-M12S-BP6L | 2mm | 齐平 | PNP NO+NC | 10...30VDC | ≤200mA | 1000Hz | -25...70℃ | 2米电缆 | 图1 |
| Fi2-M12S-BN6L | 2mm | 齐平 | NPN NO+NC | 10...30VDC | ≤200mA | 1000Hz | -25...70℃ | 2米电缆 | 图1 |
| Ni4-M12S-BP6L | 4mm | 非齐平 | PNP NO+NC | 10...30VDC | ≤200mA | 800Hz | -25...70℃ | 2米电缆 | 图2 |
| Ni4-M12S-BN6L | 4mm | 非齐平 | NPN NO+NC | 10...30VDC | ≤200mA | 800Hz | -25...70℃ | 2米电缆 | 图2 |
| Ni5-M12S-BP6L | 5mm | 非齐平 | PNP NO+NC | 10...30VDC | ≤200mA | 800Hz | -25...70℃ | 2米电缆 | 图2 |
| Ni5-M12S-BN6L | 5mm | 非齐平 | NPN NO+NC | 10...30VDC | ≤200mA | 800Hz | -25...70℃ | 2米电缆 | 图2 |
| Fi2-M12S-BP6L-Q12 | 2mm | 齐平 | PNP NO+NC | 10...30VDC | ≤200mA | 1000Hz | -25...70℃ | M12连接器 | 图3 |
| Fi2-M12S-BN6L-Q12 | 2mm | 齐平 | NPN NO+NC | 10...30VDC | ≤200mA | 1000Hz | -25...70℃ | M12连接器 | 图3 |
| Ni4-M12S-BP6L-Q12 | 4mm | 非齐平 | PNP NO+NC | 10...30VDC | ≤200mA | 800Hz | -25...70℃ | M12连接器 | 图4 |
| Ni4-M12S-BN6L-Q12 | 4mm | 非齐平 | NPN NO+NC | 10...30VDC | ≤200mA | 800Hz | -25...70℃ | M12连接器 | 图4 |
| Ni5-M12S-BP6L-Q12 | 5mm | 非齐平 | PNP NO+NC | 10...30VDC | ≤200mA | 800Hz | -25...70℃ | M12连接器 | 图4 |
| Ni5-M12S-BN6L-Q12 | 5mm | 非齐平 | NPN NO+NC | 10...30VDC | ≤200mA | 800Hz | -25...70℃ | M12连接器 | 图4 |

机械图:

图1

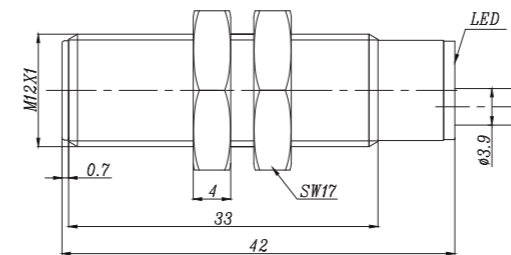


图2

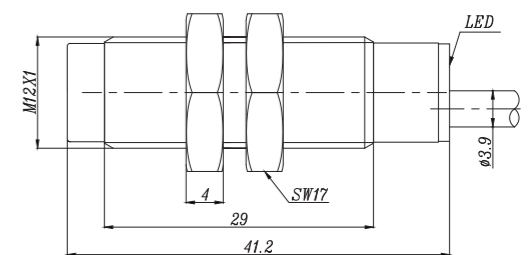


图3

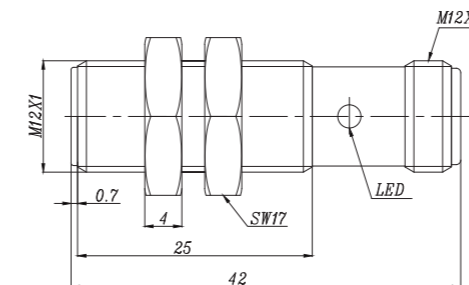
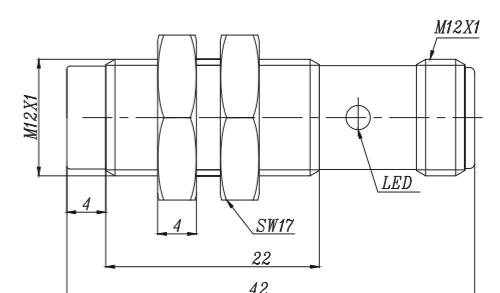


图4



<< 电感式传感器

金属圆柱形-M12E（加长）

金属圆柱形-M12E（加长）



产品说明:

金属外壳，螺纹圆柱外形，直流两线输出，IP67防护等级，高亮LED指示灯，加长管壳尺寸。



产品说明:

金属外壳，螺纹圆柱外形，直流三线输出，IP67防护等级，高亮LED指示灯，加长管壳尺寸。

参数:

| 型号 | 额定工作距离 | 安装方式 | 输出 | 电源电压 | 额定电流 | 开关频率 | 环境温度 | 接线方式 | 机械图 |
|-------------------|--------|------|-------|------------|--------|--------|-----------|--------|-----|
| Fi2-M12E-OD6L | 2mm | 齐平 | DC NO | 10...30VDC | ≤100mA | 1000Hz | -25...70℃ | 2米电缆 | 图1 |
| Fi2-M12E-CD6L | 2mm | 齐平 | DC NC | 10...30VDC | ≤100mA | 1000Hz | -25...70℃ | 2米电缆 | 图1 |
| Ni4-M12E-OD6L | 4mm | 非齐平 | DC NO | 10...30VDC | ≤100mA | 800Hz | -25...70℃ | 2米电缆 | 图2 |
| Ni4-M12E-CD6L | 4mm | 非齐平 | DC NC | 10...30VDC | ≤100mA | 800Hz | -25...70℃ | 2米电缆 | 图2 |
| Ni5-M12E-OD6L | 5mm | 非齐平 | DC NO | 10...30VDC | ≤100mA | 800Hz | -25...70℃ | 2米电缆 | 图2 |
| Ni5-M12E-CD6L | 5mm | 非齐平 | DC NC | 10...30VDC | ≤100mA | 800Hz | -25...70℃ | 2米电缆 | 图2 |
| Fi2-M12E-OD6L-Q12 | 2mm | 齐平 | DC NO | 10...30VDC | ≤100mA | 1000Hz | -25...70℃ | M12连接器 | 图3 |
| Fi2-M12E-CD6L-Q12 | 2mm | 齐平 | DC NC | 10...30VDC | ≤100mA | 1000Hz | -25...70℃ | M12连接器 | 图3 |
| Ni4-M12E-OD6L-Q12 | 4mm | 非齐平 | DC NO | 10...30VDC | ≤100mA | 800Hz | -25...70℃ | M12连接器 | 图4 |
| Ni4-M12E-CD6L-Q12 | 4mm | 非齐平 | DC NC | 10...30VDC | ≤100mA | 800Hz | -25...70℃ | M12连接器 | 图4 |
| Ni5-M12E-OD6L-Q12 | 5mm | 非齐平 | DC NO | 10...30VDC | ≤100mA | 800Hz | -25...70℃ | M12连接器 | 图4 |
| Ni5-M12E-CD6L-Q12 | 5mm | 非齐平 | DC NC | 10...30VDC | ≤100mA | 800Hz | -25...70℃ | M12连接器 | 图4 |

参数:

| 型号 | 额定工作距离 | 安装方式 | 输出 | 电源电压 | 额定电流 | 开关频率 | 环境温度 | 接线方式 | 机械图 |
|---------------|--------|------|--------|------------|--------|--------|-----------|------|-----|
| Fi2-M12E-OP6L | 2mm | 齐平 | PNP NO | 10...30VDC | ≤200mA | 1000Hz | -25...70℃ | 2米电缆 | 图1 |
| Fi2-M12E-ON6L | 2mm | 齐平 | NPN NO | 10...30VDC | ≤200mA | 1000Hz | -25...70℃ | 2米电缆 | 图1 |
| Fi2-M12E-CP6L | 2mm | 齐平 | PNP NC | 10...30VDC | ≤200mA | 1000Hz | -25...70℃ | 2米电缆 | 图1 |
| Fi2-M12E-CN6L | 2mm | 齐平 | NPN NC | 10...30VDC | ≤200mA | 1000Hz | -25...70℃ | 2米电缆 | 图1 |
| Ni4-M12E-OP6L | 4mm | 非齐平 | PNP NO | 10...30VDC | ≤200mA | 800Hz | -25...70℃ | 2米电缆 | 图2 |
| Ni4-M12E-ON6L | 4mm | 非齐平 | NPN NO | 10...30VDC | ≤200mA | 800Hz | -25...70℃ | 2米电缆 | 图2 |
| Ni4-M12E-CP6L | 4mm | 非齐平 | PNP NC | 10...30VDC | ≤200mA | 800Hz | -25...70℃ | 2米电缆 | 图2 |
| Ni4-M12E-CN6L | 4mm | 非齐平 | NPN NC | 10...30VDC | ≤200mA | 800Hz | -25...70℃ | 2米电缆 | 图2 |
| Ni5-M12E-OP6L | 5mm | 非齐平 | PNP NO | 10...30VDC | ≤200mA | 800Hz | -25...70℃ | 2米电缆 | 图2 |
| Ni5-M12E-ON6L | 5mm | 非齐平 | NPN NO | 10...30VDC | ≤200mA | 800Hz | -25...70℃ | 2米电缆 | 图2 |
| Ni5-M12E-CP6L | 5mm | 非齐平 | PNP NC | 10...30VDC | ≤200mA | 800Hz | -25...70℃ | 2米电缆 | 图2 |
| Ni5-M12E-CN6L | 5mm | 非齐平 | NPN NC | 10...30VDC | ≤200mA | 800Hz | -25...70℃ | 2米电缆 | 图2 |

机械图:

图1

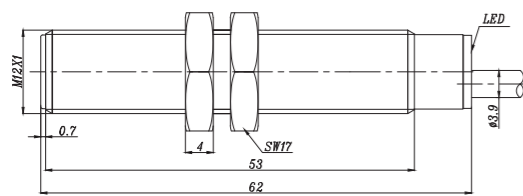


图2

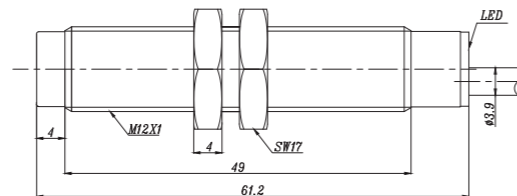


图3

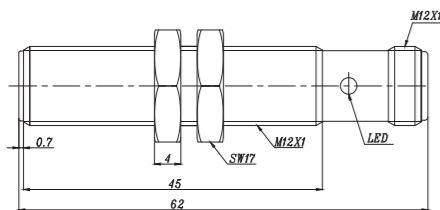
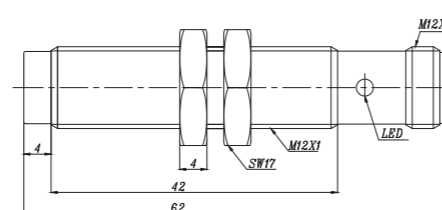


图4



机械图:

图1

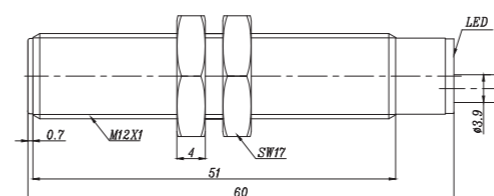
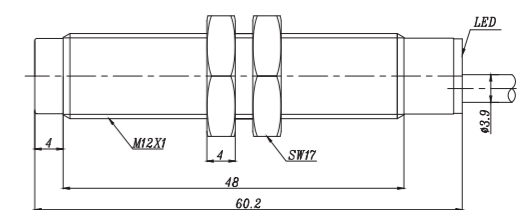


图2



<< 电感式传感器

金属圆柱形-M12E (加长)

金属圆柱形-M12E (加长)



产品说明:

金属外壳, 螺纹圆柱外形, 直流三线输出, IP67防护等级, 高亮LED指示灯, 加长管壳尺寸。



产品说明:

金属外壳, 螺纹圆柱外形, 直流四线输出, IP67防护等级, 高亮LED指示灯, 加长管壳尺寸。

参数:

| 型号 | 额定工作距离 | 安装方式 | 输出 | 电源电压 | 额定电流 | 开关频率 | 环境温度 | 接线方式 | 机械图 |
|-------------------|--------|------|--------|------------|--------|--------|-----------|--------|-----|
| Fi2-M12E-OP6L-Q12 | 2mm | 齐平 | PNP NO | 10...30VDC | ≤200mA | 1000Hz | -25...70℃ | M12连接器 | 图1 |
| Fi2-M12E-ON6L-Q12 | 2mm | 齐平 | NPN NO | 10...30VDC | ≤200mA | 1000Hz | -25...70℃ | M12连接器 | 图1 |
| Fi2-M12E-CP6L-Q12 | 2mm | 齐平 | PNP NC | 10...30VDC | ≤200mA | 1000Hz | -25...70℃ | M12连接器 | 图1 |
| Fi2-M12E-CN6L-Q12 | 2mm | 齐平 | NPN NC | 10...30VDC | ≤200mA | 1000Hz | -25...70℃ | M12连接器 | 图1 |
| Ni4-M12E-OP6L-Q12 | 4mm | 非齐平 | PNP NO | 10...30VDC | ≤200mA | 800Hz | -25...70℃ | M12连接器 | 图2 |
| Ni4-M12E-ON6L-Q12 | 4mm | 非齐平 | NPN NO | 10...30VDC | ≤200mA | 800Hz | -25...70℃ | M12连接器 | 图2 |
| Ni4-M12E-CP6L-Q12 | 4mm | 非齐平 | PNP NC | 10...30VDC | ≤200mA | 800Hz | -25...70℃ | M12连接器 | 图2 |
| Ni4-M12E-CN6L-Q12 | 4mm | 非齐平 | NPN NC | 10...30VDC | ≤200mA | 800Hz | -25...70℃ | M12连接器 | 图2 |
| Ni5-M12E-OP6L-Q12 | 5mm | 非齐平 | PNP NO | 10...30VDC | ≤200mA | 800Hz | -25...70℃ | M12连接器 | 图2 |
| Ni5-M12E-ON6L-Q12 | 5mm | 非齐平 | NPN NO | 10...30VDC | ≤200mA | 800Hz | -25...70℃ | M12连接器 | 图2 |
| Ni5-M12E-CP6L-Q12 | 5mm | 非齐平 | PNP NC | 10...30VDC | ≤200mA | 800Hz | -25...70℃ | M12连接器 | 图2 |
| Ni5-M12E-CN6L-Q12 | 5mm | 非齐平 | NPN NC | 10...30VDC | ≤200mA | 800Hz | -25...70℃ | M12连接器 | 图2 |

参数:

| 型号 | 额定工作距离 | 安装方式 | 输出 | 电源电压 | 额定电流 | 开关频率 | 环境温度 | 接线方式 | 机械图 |
|-------------------|--------|------|-----------|------------|--------|--------|-----------|--------|-----|
| Fi2-M12E-BP6L | 2mm | 齐平 | PNP NO+NC | 10...30VDC | ≤200mA | 1000Hz | -25...70℃ | 2米电缆 | 图1 |
| Fi2-M12E-BN6L | 2mm | 齐平 | NPN NO+NC | 10...30VDC | ≤200mA | 1000Hz | -25...70℃ | 2米电缆 | 图1 |
| Ni4-M12E-BP6L | 4mm | 非齐平 | PNP NO+NC | 10...30VDC | ≤200mA | 800Hz | -25...70℃ | 2米电缆 | 图2 |
| Ni4-M12E-BN6L | 4mm | 非齐平 | NPN NO+NC | 10...30VDC | ≤200mA | 800Hz | -25...70℃ | 2米电缆 | 图2 |
| Ni5-M12E-BP6L | 5mm | 非齐平 | PNP NO+NC | 10...30VDC | ≤200mA | 800Hz | -25...70℃ | 2米电缆 | 图2 |
| Ni5-M12E-BN6L | 5mm | 非齐平 | NPN NO+NC | 10...30VDC | ≤200mA | 800Hz | -25...70℃ | 2米电缆 | 图2 |
| Fi2-M12E-BP6L-Q12 | 2mm | 齐平 | PNP NO+NC | 10...30VDC | ≤200mA | 1000Hz | -25...70℃ | M12连接器 | 图3 |
| Fi2-M12E-BN6L-Q12 | 2mm | 齐平 | NPN NO+NC | 10...30VDC | ≤200mA | 1000Hz | -25...70℃ | M12连接器 | 图3 |
| Ni4-M12E-BP6L-Q12 | 4mm | 非齐平 | PNP NO+NC | 10...30VDC | ≤200mA | 800Hz | -25...70℃ | M12连接器 | 图4 |
| Ni4-M12E-BN6L-Q12 | 4mm | 非齐平 | NPN NO+NC | 10...30VDC | ≤200mA | 800Hz | -25...70℃ | M12连接器 | 图4 |
| Ni5-M12E-BP6L-Q12 | 5mm | 非齐平 | PNP NO+NC | 10...30VDC | ≤200mA | 800Hz | -25...70℃ | M12连接器 | 图4 |
| Ni5-M12E-BN6L-Q12 | 5mm | 非齐平 | NPN NO+NC | 10...30VDC | ≤200mA | 800Hz | -25...70℃ | M12连接器 | 图4 |

机械图:

图1

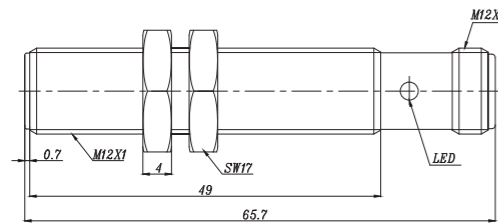
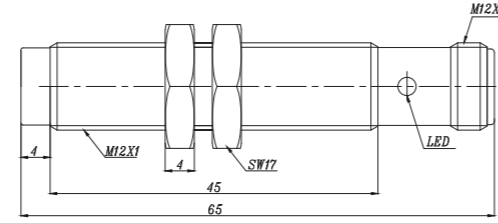


图2



机械图:

图1

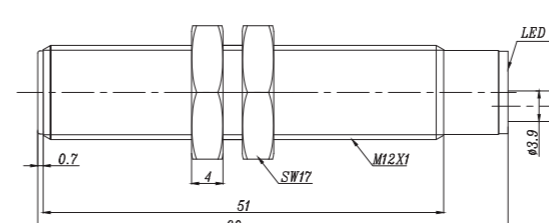


图2

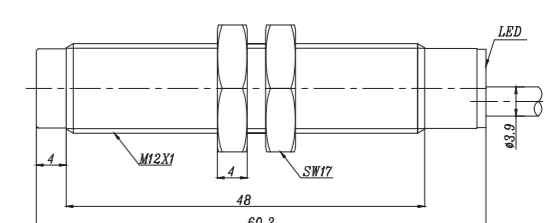


图3

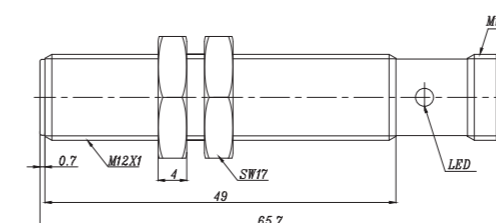
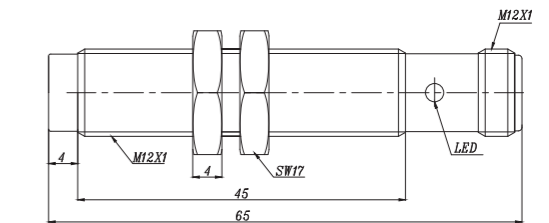


图4



<< 电感式传感器

金属圆柱形-M12E (加长)

金属圆柱形-M12E (加长)



产品说明:

金属外壳, 螺纹圆柱外形, 交流两线输出, IP67防护等级, 高亮LED指示灯, 加长管壳尺寸。



产品说明:

金属外壳, 螺纹圆柱外形, 交/直流两线输出, IP67防护等级, 高亮LED指示灯, 加长管壳尺寸。

参数:

| 型号 | 额定工作距离 | 安装方式 | 输出 | 电源电压 | 额定电流 | 开关频率 | 环境温度 | 接线方式 | 机械图 |
|--------------------|--------|------|-------|-------------|--------|------|-----------|--------|-----|
| Fi2-M12E-OSA3L | 2mm | 齐平 | AC NO | 20...250VAC | ≤200mA | 40Hz | -25...70℃ | 2米电缆 | 图1 |
| Fi2-M12E-CSA3L | 2mm | 齐平 | AC NC | 20...250VAC | ≤200mA | 40Hz | -25...70℃ | 2米电缆 | 图1 |
| Ni4-M12E-OSA3L | 4mm | 非齐平 | AC NO | 20...250VAC | ≤200mA | 40Hz | -25...70℃ | 2米电缆 | 图2 |
| Ni4-M12E-CSA3L | 4mm | 非齐平 | AC NC | 20...250VAC | ≤200mA | 40Hz | -25...70℃ | 2米电缆 | 图2 |
| Ni5-M12E-OSA3L | 5mm | 非齐平 | AC NO | 20...250VAC | ≤200mA | 40Hz | -25...70℃ | 2米电缆 | 图2 |
| Ni5-M12E-CSA3L | 5mm | 非齐平 | AC NC | 20...250VAC | ≤200mA | 40Hz | -25...70℃ | 2米电缆 | 图2 |
| Fi2-M12E-OSA3L-Q12 | 2mm | 齐平 | AC NO | 20...250VAC | ≤200mA | 40Hz | -25...70℃ | M12连接器 | 图3 |
| Fi2-M12E-CSA3L-Q12 | 2mm | 齐平 | AC NC | 20...250VAC | ≤200mA | 40Hz | -25...70℃ | M12连接器 | 图3 |
| Ni4-M12E-OSA3L-Q12 | 4mm | 非齐平 | AC NO | 20...250VAC | ≤200mA | 40Hz | -25...70℃ | M12连接器 | 图4 |
| Ni4-M12E-CSA3L-Q12 | 4mm | 非齐平 | AC NC | 20...250VAC | ≤200mA | 40Hz | -25...70℃ | M12连接器 | 图4 |
| Ni5-M12E-OSA3L-Q12 | 5mm | 非齐平 | AC NO | 20...250VAC | ≤200mA | 40Hz | -25...70℃ | M12连接器 | 图4 |
| Ni5-M12E-CSA3L-Q12 | 5mm | 非齐平 | AC NC | 20...250VAC | ≤200mA | 40Hz | -25...70℃ | M12连接器 | 图4 |

参数:

| 型号 | 额定工作距离 | 安装方式 | 输出 | 电源电压 | 额定电流 | 开关频率 | 环境温度 | 接线方式 | 机械图 |
|--------------------|--------|------|----------|----------------|-------------------|------|-----------|--------|-----|
| Fi2-M12E-OA41L | 2mm | 齐平 | DC/AC NO | 20...250VAC/DC | DC≤100mA/AC≤200mA | 40Hz | -25...70℃ | 2米电缆 | 图1 |
| Fi2-M12E-CA41L | 2mm | 齐平 | DC/AC NC | 20...250VAC/DC | DC≤100mA/AC≤200mA | 40Hz | -25...70℃ | 2米电缆 | 图1 |
| Ni4-M12E-OA41L | 4mm | 非齐平 | DC/AC NO | 20...250VAC/DC | DC≤100mA/AC≤200mA | 40Hz | -25...70℃ | 2米电缆 | 图2 |
| Ni4-M12E-CA41L | 4mm | 非齐平 | DC/AC NC | 20...250VAC/DC | DC≤100mA/AC≤200mA | 40Hz | -25...70℃ | 2米电缆 | 图2 |
| Ni5-M12E-OA41L | 5mm | 非齐平 | DC/AC NO | 20...250VAC/DC | DC≤100mA/AC≤200mA | 40Hz | -25...70℃ | 2米电缆 | 图2 |
| Ni5-M12E-CA41L | 5mm | 非齐平 | DC/AC NC | 20...250VAC/DC | DC≤100mA/AC≤200mA | 40Hz | -25...70℃ | 2米电缆 | 图2 |
| Fi2-M12E-OA41L-Q12 | 2mm | 齐平 | DC/AC NO | 20...250VAC/DC | DC≤100mA/AC≤200mA | 40Hz | -25...70℃ | M12连接器 | 图3 |
| Fi2-M12E-CA41L-Q12 | 2mm | 齐平 | DC/AC NC | 20...250VAC/DC | DC≤100mA/AC≤200mA | 40Hz | -25...70℃ | M12连接器 | 图3 |
| Ni4-M12E-OA41L-Q12 | 4mm | 非齐平 | DC/AC NO | 20...250VAC/DC | DC≤100mA/AC≤200mA | 40Hz | -25...70℃ | M12连接器 | 图4 |
| Ni4-M12E-CA41L-Q12 | 4mm | 非齐平 | DC/AC NC | 20...250VAC/DC | DC≤100mA/AC≤200mA | 40Hz | -25...70℃ | M12连接器 | 图4 |
| Ni5-M12E-OA41L-Q12 | 5mm | 非齐平 | DC/AC NO | 20...250VAC/DC | DC≤100mA/AC≤200mA | 40Hz | -25...70℃ | M12连接器 | 图4 |
| Ni5-M12E-CA41L-Q12 | 5mm | 非齐平 | DC/AC NC | 20...250VAC/DC | DC≤100mA/AC≤200mA | 40Hz | -25...70℃ | M12连接器 | 图4 |

机械图:

图1

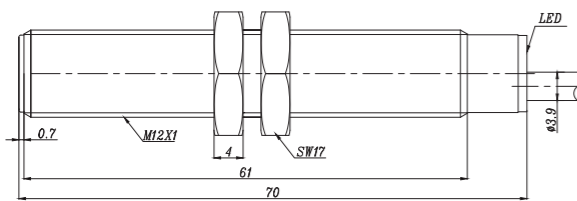


图2

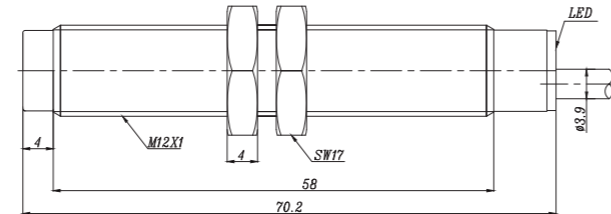


图3

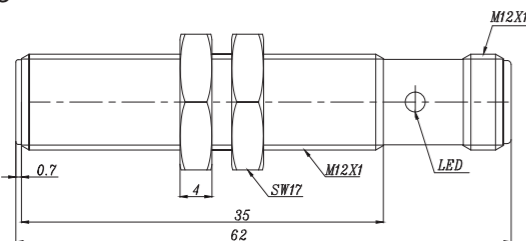
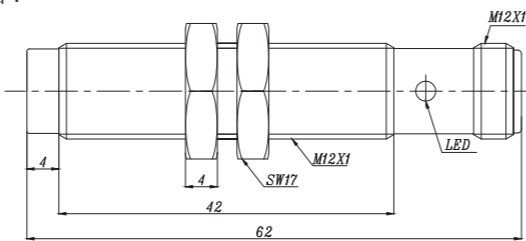


图4



机械图:

图1

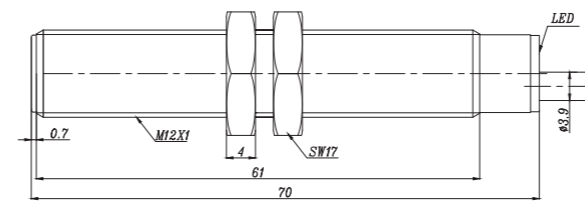


图2

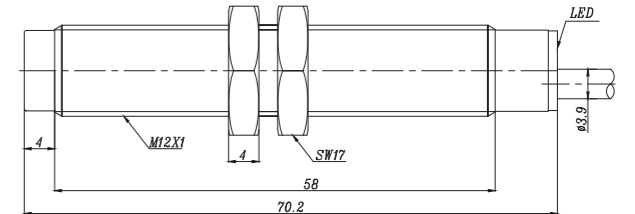


图3

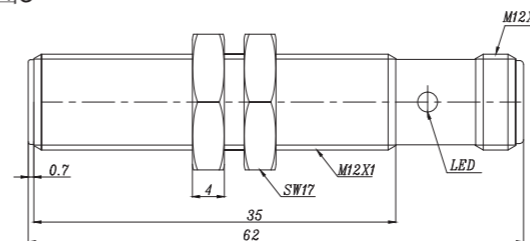
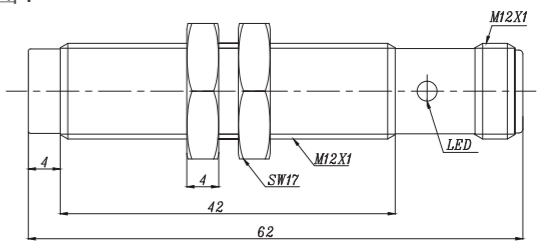


图4





产品说明:

金属外壳，螺纹圆柱外形，直流两线输出，IP67防护等级，高亮LED指示灯。

参数:

| 型号 | 额定工作距离 | 安装方式 | 输出 | 电源电压 | 额定电流 | 开关频率 | 环境温度 | 接线方式 | 机械图 |
|------------------|--------|------|-------|------------|--------|-------|-----------|--------|-----|
| Fi5-M18-OD6L | 5mm | 齐平 | DC NO | 10...30VDC | ≤100mA | 800Hz | -25...70℃ | 2米电缆 | 图1 |
| Fi5-M18-CD6L | 5mm | 齐平 | DC NC | 10...30VDC | ≤100mA | 800Hz | -25...70℃ | 2米电缆 | 图1 |
| Ni8-M18-OD6L | 8mm | 非齐平 | DC NO | 10...30VDC | ≤100mA | 500Hz | -25...70℃ | 2米电缆 | 图2 |
| Ni8-M18-CD6L | 8mm | 非齐平 | DC NC | 10...30VDC | ≤100mA | 500Hz | -25...70℃ | 2米电缆 | 图2 |
| Fi5-M18-OD6L-Q12 | 5mm | 齐平 | DC NO | 10...30VDC | ≤100mA | 800Hz | -25...70℃ | M12连接器 | 图3 |
| Fi5-M18-CD6L-Q12 | 5mm | 齐平 | DC NC | 10...30VDC | ≤100mA | 800Hz | -25...70℃ | M12连接器 | 图3 |
| Ni8-M18-OD6L-Q12 | 8mm | 非齐平 | DC NO | 10...30VDC | ≤100mA | 500Hz | -25...70℃ | M12连接器 | 图4 |
| Ni8-M18-CD6L-Q12 | 8mm | 非齐平 | DC NC | 10...30VDC | ≤100mA | 500Hz | -25...70℃ | M12连接器 | 图4 |

机械图:

图1

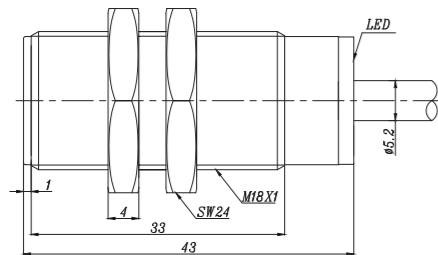


图2

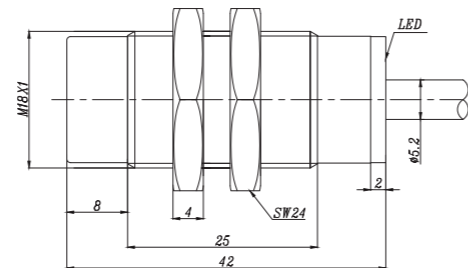


图3

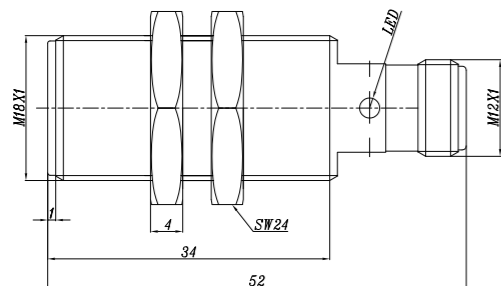
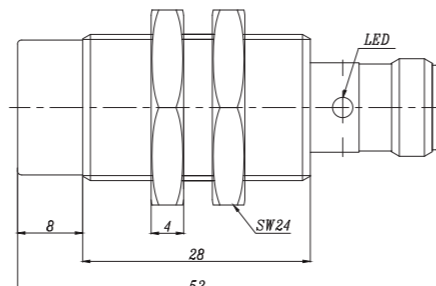


图4



产品说明:

金属外壳，螺纹圆柱外形，直流三线输出，IP67防护等级，高亮LED指示灯。

参数:

| 型号 | 额定工作距离 | 安装方式 | 输出 | 电源电压 | 额定电流 | 开关频率 | 环境温度 | 接线方式 | 机械图 |
|------------------|--------|------|--------|------------|--------|-------|-----------|--------|-----|
| Fi5-M18-OP6L | 5mm | 齐平 | PNP NO | 10...30VDC | ≤200mA | 800Hz | -25...70℃ | 2米电缆 | 图1 |
| Fi5-M18-ON6L | 5mm | 齐平 | NPN NO | 10...30VDC | ≤200mA | 800Hz | -25...70℃ | 2米电缆 | 图1 |
| Fi5-M18-CP6L | 5mm | 齐平 | PNP NC | 10...30VDC | ≤200mA | 800Hz | -25...70℃ | 2米电缆 | 图1 |
| Fi5-M18-CN6L | 5mm | 齐平 | NPN NC | 10...30VDC | ≤200mA | 800Hz | -25...70℃ | 2米电缆 | 图1 |
| Ni8-M18-OP6L | 8mm | 非齐平 | PNP NO | 10...30VDC | ≤200mA | 500Hz | -25...70℃ | 2米电缆 | 图2 |
| Ni8-M18-ON6L | 8mm | 非齐平 | NPN NO | 10...30VDC | ≤200mA | 500Hz | -25...70℃ | 2米电缆 | 图2 |
| Ni8-M18-CP6L | 8mm | 非齐平 | PNP NC | 10...30VDC | ≤200mA | 500Hz | -25...70℃ | 2米电缆 | 图2 |
| Ni8-M18-CN6L | 8mm | 非齐平 | NPN NC | 10...30VDC | ≤200mA | 500Hz | -25...70℃ | 2米电缆 | 图2 |
| Fi5-M18-OP6L-Q12 | 5mm | 齐平 | PNP NO | 10...30VDC | ≤200mA | 800Hz | -25...70℃ | M12连接器 | 图3 |
| Fi5-M18-ON6L-Q12 | 5mm | 齐平 | NPN NO | 10...30VDC | ≤200mA | 800Hz | -25...70℃ | M12连接器 | 图3 |
| Fi5-M18-CP6L-Q12 | 5mm | 齐平 | PNP NC | 10...30VDC | ≤200mA | 800Hz | -25...70℃ | M12连接器 | 图3 |
| Fi5-M18-CN6L-Q12 | 5mm | 齐平 | NPN NC | 10...30VDC | ≤200mA | 800Hz | -25...70℃ | M12连接器 | 图3 |
| Ni8-M18-OP6L-Q12 | 8mm | 非齐平 | PNP NO | 10...30VDC | ≤200mA | 500Hz | -25...70℃ | M12连接器 | 图4 |
| Ni8-M18-ON6L-Q12 | 8mm | 非齐平 | NPN NO | 10...30VDC | ≤200mA | 500Hz | -25...70℃ | M12连接器 | 图4 |
| Ni8-M18-CP6L-Q12 | 8mm | 非齐平 | PNP NC | 10...30VDC | ≤200mA | 500Hz | -25...70℃ | M12连接器 | 图4 |
| Ni8-M18-CN6L-Q12 | 8mm | 非齐平 | NPN NC | 10...30VDC | ≤200mA | 500Hz | -25...70℃ | M12连接器 | 图4 |

机械图:

图1

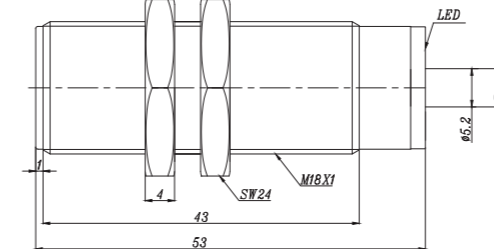


图2

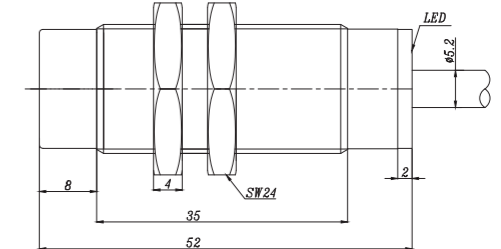


图3

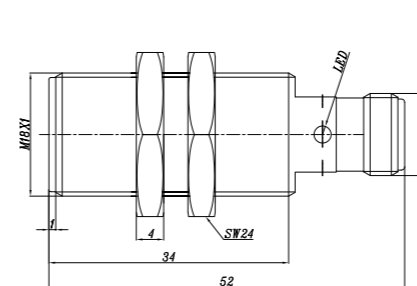
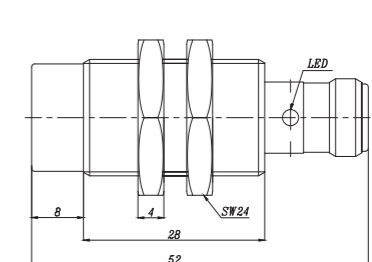


图4





CE

产品说明:

金属外壳，螺纹圆柱外形，直流四线输出，IP67防护等级，高亮LED指示灯。

参数:

| 型号 | 额定工作距离 | 安装方式 | 输出 | 电源电压 | 额定电流 | 开关频率 | 环境温度 | 接线方式 | 机械图 |
|------------------|--------|------|-----------|------------|--------|-------|-----------|--------|-----|
| Fi5-M18-BP6L | 5mm | 齐平 | PNP NO+NC | 10...30VDC | ≤200mA | 800Hz | -25...70℃ | 2米电缆 | 图1 |
| Fi5-M18-BN6L | 5mm | 齐平 | NPN NO+NC | 10...30VDC | ≤200mA | 800Hz | -25...70℃ | 2米电缆 | 图1 |
| Ni8-M18-BP6L | 8mm | 非齐平 | PNP NO+NC | 10...30VDC | ≤200mA | 500Hz | -25...70℃ | 2米电缆 | 图2 |
| Ni8-M18-BN6L | 8mm | 非齐平 | NPN NO+NC | 10...30VDC | ≤200mA | 500Hz | -25...70℃ | 2米电缆 | 图2 |
| Fi5-M18-BP6L-Q12 | 5mm | 齐平 | PNP NO+NC | 10...30VDC | ≤200mA | 800Hz | -25...70℃ | M12连接器 | 图3 |
| Fi5-M18-BN6L-Q12 | 5mm | 齐平 | NPN NO+NC | 10...30VDC | ≤200mA | 800Hz | -25...70℃ | M12连接器 | 图3 |
| Ni8-M18-BP6L-Q12 | 8mm | 非齐平 | PNP NO+NC | 10...30VDC | ≤200mA | 500Hz | -25...70℃ | M12连接器 | 图4 |
| Ni8-M18-BN6L-Q12 | 8mm | 非齐平 | NPN NO+NC | 10...30VDC | ≤200mA | 500Hz | -25...70℃ | M12连接器 | 图4 |

机械图:

图1

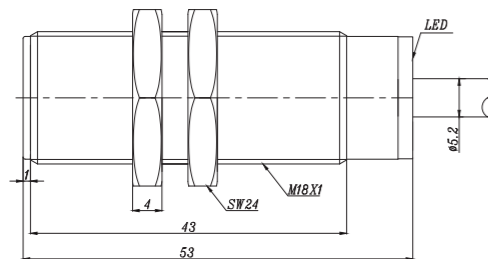


图2

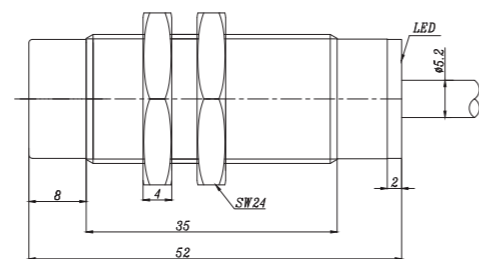


图3

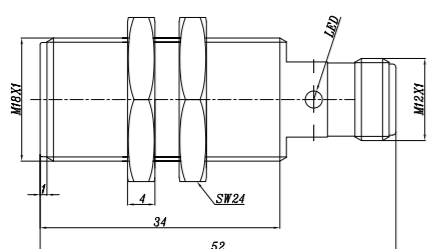
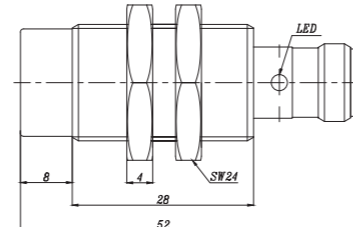


图4



CE

产品说明:

金属外壳，螺纹圆柱外形，交流两线输出，IP67防护等级，高亮LED指示灯。

参数:

| 型号 | 额定工作距离 | 安装方式 | 输出 | 电源电压 | 额定电流 | 开关频率 | 环境温度 | 接线方式 | 机械图 |
|-------------------|--------|------|-------|-------------|--------|------|-----------|--------|-----|
| Fi5-M18-OSA3L | 5mm | 齐平 | AC NO | 20...250VAC | ≤200mA | 40Hz | -25...70℃ | 2米电缆 | 图1 |
| Fi5-M18-CSA3L | 5mm | 齐平 | AC NC | 20...250VAC | ≤200mA | 40Hz | -25...70℃ | 2米电缆 | 图1 |
| Ni8-M18-OSA3L | 8mm | 非齐平 | AC NO | 20...250VAC | ≤200mA | 40Hz | -25...70℃ | 2米电缆 | 图2 |
| Ni8-M18-CSA3L | 8mm | 非齐平 | AC NC | 20...250VAC | ≤200mA | 40Hz | -25...70℃ | 2米电缆 | 图2 |
| Fi5-M18-OSA3L-Q12 | 5mm | 齐平 | AC NO | 20...250VAC | ≤200mA | 40Hz | -25...70℃ | M12连接器 | 图3 |
| Fi5-M18-CSA3L-Q12 | 5mm | 齐平 | AC NC | 20...250VAC | ≤200mA | 40Hz | -25...70℃ | M12连接器 | 图3 |
| Ni8-M18-OSA3L-Q12 | 8mm | 非齐平 | AC NO | 20...250VAC | ≤200mA | 40Hz | -25...70℃ | M12连接器 | 图4 |
| Ni8-M18-CSA3L-Q12 | 8mm | 非齐平 | AC NC | 20...250VAC | ≤200mA | 40Hz | -25...70℃ | M12连接器 | 图4 |

机械图:

图1

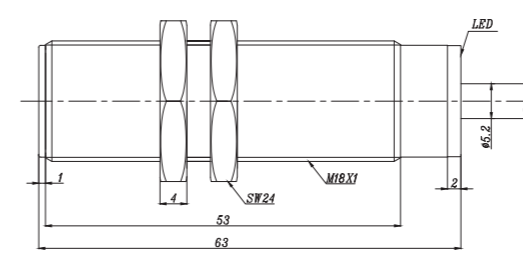


图2

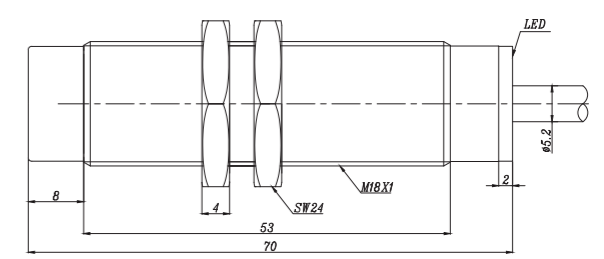


图3

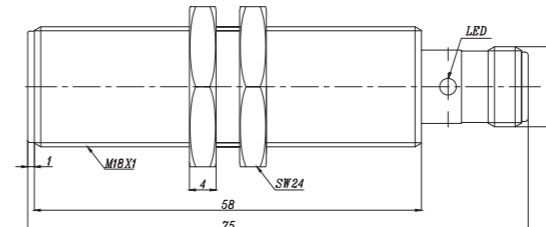
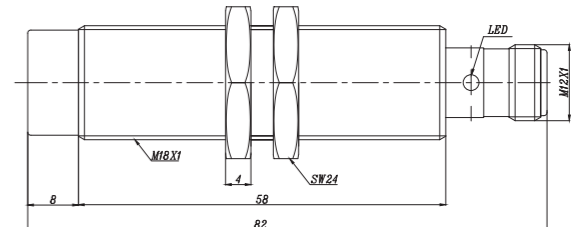


图4





CE

产品说明:

金属外壳，螺纹圆柱外形，交/直流两线输出，IP67防护等级，高亮LED指示灯。

参数:

| 型号 | 额定工作距离 | 安装方式 | 输出 | 电源电压 | 额定电流 | 开关频率 | 环境温度 | 接线方式 | 机械图 |
|-------------------|--------|------|----------|----------------|-------------------|------|-----------|--------|-----|
| Fi5-M18-OA41L | 5mm | 齐平 | DC/AC NO | 20...250VAC/DC | DC≤100mA/AC≤200mA | 40Hz | -25...70℃ | 2米电缆 | 图1 |
| Fi5-M18-CA41L | 5mm | 齐平 | DC/AC NC | 20...250VAC/DC | DC≤100mA/AC≤200mA | 40Hz | -25...70℃ | 2米电缆 | 图1 |
| Ni8-M18-OA41L | 8mm | 非齐平 | DC/AC NO | 20...250VAC/DC | DC≤100mA/AC≤200mA | 40Hz | -25...70℃ | 2米电缆 | 图2 |
| Ni8-M18-CA41L | 8mm | 非齐平 | DC/AC NC | 20...250VAC/DC | DC≤100mA/AC≤200mA | 40Hz | -25...70℃ | 2米电缆 | 图2 |
| Fi5-M18-OA41L-Q12 | 5mm | 齐平 | DC/AC NO | 20...250VAC/DC | DC≤100mA/AC≤200mA | 40Hz | -25...70℃ | M12连接器 | 图3 |
| Fi5-M18-CA41L-Q12 | 5mm | 齐平 | DC/AC NC | 20...250VAC/DC | DC≤100mA/AC≤200mA | 40Hz | -25...70℃ | M12连接器 | 图3 |
| Ni8-M18-OA41L-Q12 | 8mm | 非齐平 | DC/AC NO | 20...250VAC/DC | DC≤100mA/AC≤200mA | 40Hz | -25...70℃ | M12连接器 | 图4 |
| Ni8-M18-CA41L-Q12 | 8mm | 非齐平 | DC/AC NC | 20...250VAC/DC | DC≤100mA/AC≤200mA | 40Hz | -25...70℃ | M12连接器 | 图4 |

机械图:

图1

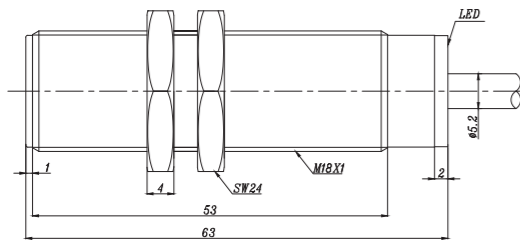


图2

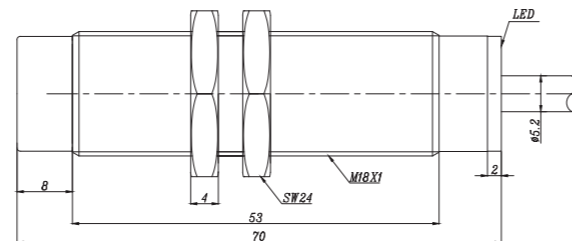


图3

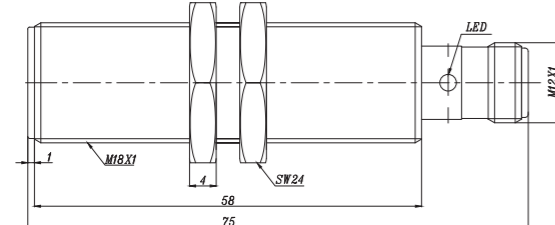
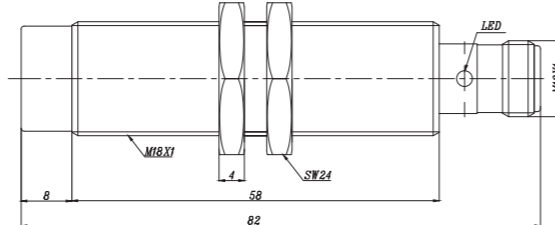


图4



CE

产品说明:

金属外壳，螺纹圆柱外形，直流两线输出，IP67防护等级，高亮LED指示灯，短型尺寸。

参数:

| 型号 | 额定工作距离 | 安装方式 | 输出 | 电源电压 | 额定电流 | 开关频率 | 环境温度 | 接线方式 | 机械图 |
|-------------------|--------|------|-------|------------|--------|-------|-----------|--------|-----|
| Fi5-M18S-OD6L | 5mm | 齐平 | DC NO | 10...30VDC | ≤100mA | 800Hz | -25...70℃ | 2米电缆 | 图1 |
| Fi5-M18S-CD6L | 5mm | 齐平 | DC NC | 10...30VDC | ≤100mA | 800Hz | -25...70℃ | 2米电缆 | 图1 |
| Ni8-M18S-OD6L | 8mm | 非齐平 | DC NO | 10...30VDC | ≤100mA | 500Hz | -25...70℃ | 2米电缆 | 图2 |
| Ni8-M18S-CD6L | 8mm | 非齐平 | DC NC | 10...30VDC | ≤100mA | 500Hz | -25...70℃ | 2米电缆 | 图2 |
| Fi5-M18S-OD6L-Q12 | 5mm | 齐平 | DC NO | 10...30VDC | ≤100mA | 800Hz | -25...70℃ | M12连接器 | 图3 |
| Fi5-M18S-CD6L-Q12 | 5mm | 齐平 | DC NC | 10...30VDC | ≤100mA | 800Hz | -25...70℃ | M12连接器 | 图3 |
| Ni8-M18S-OD6L-Q12 | 8mm | 非齐平 | DC NO | 10...30VDC | ≤100mA | 500Hz | -25...70℃ | M12连接器 | 图4 |
| Ni8-M18S-CD6L-Q12 | 8mm | 非齐平 | DC NC | 10...30VDC | ≤100mA | 500Hz | -25...70℃ | M12连接器 | 图4 |

机械图:

图1

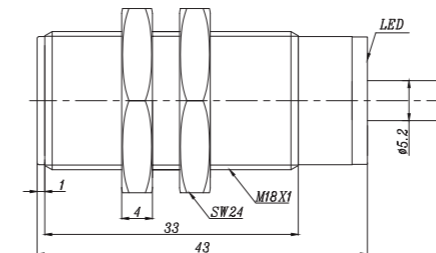


图2

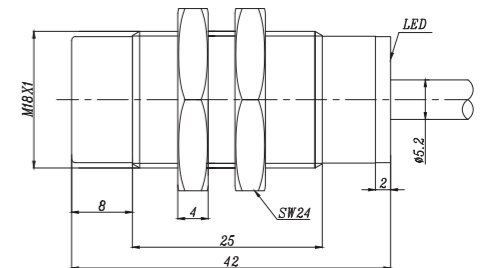


图3

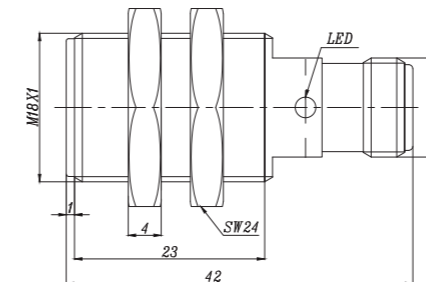
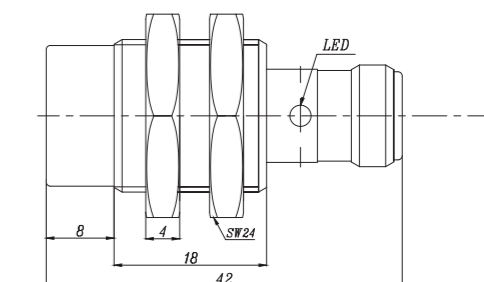


图4



<< 电感式传感器

金属圆柱形-M18S (短型)



CE

产品说明:

金属外壳, 螺纹圆柱外形, 直流三线输出, IP67防护等级, 高亮LED指示灯, 短型尺寸。

参数:

| 型号 | 额定工作距离 | 安装方式 | 输出 | 电源电压 | 额定电流 | 开关频率 | 环境温度 | 接线方式 | 机械图 |
|-------------------|--------|------|--------|------------|--------|-------|-----------|--------|-----|
| Fi5-M18S-OP6L | 5mm | 齐平 | PNP NO | 10...30VDC | ≤200mA | 800Hz | -25...70℃ | 2米电缆 | 图1 |
| Fi5-M18S-ON6L | 5mm | 齐平 | NPN NO | 10...30VDC | ≤200mA | 800Hz | -25...70℃ | 2米电缆 | 图1 |
| Fi5-M18S-CP6L | 5mm | 齐平 | PNP NC | 10...30VDC | ≤200mA | 800Hz | -25...70℃ | 2米电缆 | 图1 |
| Fi5-M18S-CN6L | 5mm | 齐平 | NPN NC | 10...30VDC | ≤200mA | 800Hz | -25...70℃ | 2米电缆 | 图1 |
| Ni8-M18S-OP6L | 8mm | 非齐平 | PNP NO | 10...30VDC | ≤200mA | 500Hz | -25...70℃ | 2米电缆 | 图2 |
| Ni8-M18S-ON6L | 8mm | 非齐平 | NPN NO | 10...30VDC | ≤200mA | 500Hz | -25...70℃ | 2米电缆 | 图2 |
| Ni8-M18S-CP6L | 8mm | 非齐平 | PNP NC | 10...30VDC | ≤200mA | 500Hz | -25...70℃ | 2米电缆 | 图2 |
| Ni8-M18S-CN6L | 8mm | 非齐平 | NPN NC | 10...30VDC | ≤200mA | 500Hz | -25...70℃ | 2米电缆 | 图2 |
| Fi5-M18S-OP6L-Q12 | 5mm | 齐平 | PNP NO | 10...30VDC | ≤200mA | 800Hz | -25...70℃ | M12连接器 | 图3 |
| Fi5-M18S-ON6L-Q12 | 5mm | 齐平 | NPN NO | 10...30VDC | ≤200mA | 800Hz | -25...70℃ | M12连接器 | 图3 |
| Fi5-M18S-CP6L-Q12 | 5mm | 齐平 | PNP NC | 10...30VDC | ≤200mA | 800Hz | -25...70℃ | M12连接器 | 图3 |
| Fi5-M18S-CN6L-Q12 | 5mm | 齐平 | NPN NC | 10...30VDC | ≤200mA | 800Hz | -25...70℃ | M12连接器 | 图3 |
| Ni8-M18S-OP6L-Q12 | 8mm | 非齐平 | PNP NO | 10...30VDC | ≤200mA | 500Hz | -25...70℃ | M12连接器 | 图4 |
| Ni8-M18S-ON6L-Q12 | 8mm | 非齐平 | NPN NO | 10...30VDC | ≤200mA | 500Hz | -25...70℃ | M12连接器 | 图4 |
| Ni8-M18S-CP6L-Q12 | 8mm | 非齐平 | PNP NC | 10...30VDC | ≤200mA | 500Hz | -25...70℃ | M12连接器 | 图4 |
| Ni8-M18S-CN6L-Q12 | 8mm | 非齐平 | NPN NC | 10...30VDC | ≤200mA | 500Hz | -25...70℃ | M12连接器 | 图4 |

机械图:

图1

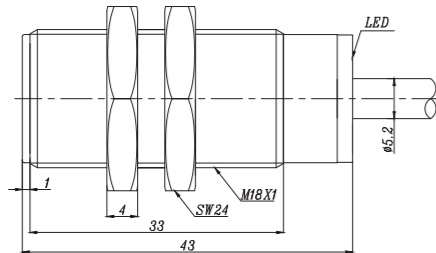


图2

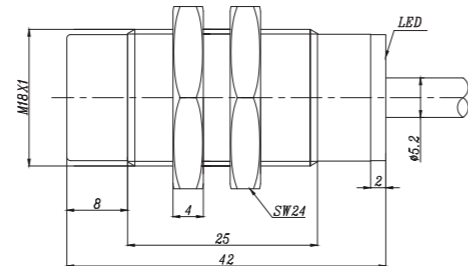


图3

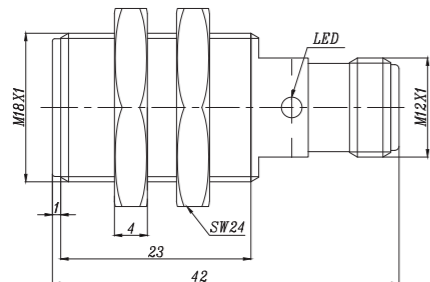
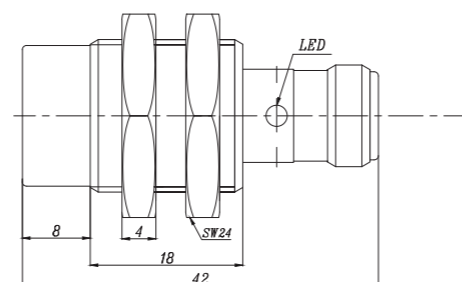


图4



金属圆柱形-M18S (短型)



CE

产品说明:

金属外壳, 螺纹圆柱外形, 直流四线输出, IP67防护等级, 高亮LED指示灯, 短型尺寸。

参数:

| 型号 | 额定工作距离 | 安装方式 | 输出 | 电源电压 | 额定电流 | 开关频率 | 环境温度 | 接线方式 | 机械图 |
|-------------------|--------|------|-----------|------------|--------|-------|-----------|--------|-----|
| Fi5-M18S-BP6L | 5mm | 齐平 | PNP NO+NC | 10...30VDC | ≤200mA | 800Hz | -25...70℃ | 2米电缆 | 图1 |
| Fi5-M18S-BN6L | 5mm | 齐平 | NPN NO+NC | 10...30VDC | ≤200mA | 800Hz | -25...70℃ | 2米电缆 | 图1 |
| Ni8-M18S-BP6L | 8mm | 非齐平 | PNP NO+NC | 10...30VDC | ≤200mA | 500Hz | -25...70℃ | 2米电缆 | 图2 |
| Ni8-M18S-BN6L | 8mm | 非齐平 | NPN NO+NC | 10...30VDC | ≤200mA | 500Hz | -25...70℃ | 2米电缆 | 图2 |
| Fi5-M18S-BP6L-Q12 | 5mm | 齐平 | PNP NO+NC | 10...30VDC | ≤200mA | 800Hz | -25...70℃ | M12连接器 | 图3 |
| Fi5-M18S-BN6L-Q12 | 5mm | 齐平 | NPN NO+NC | 10...30VDC | ≤200mA | 800Hz | -25...70℃ | M12连接器 | 图3 |
| Ni8-M18S-BP6L-Q12 | 8mm | 非齐平 | PNP NO+NC | 10...30VDC | ≤200mA | 500Hz | -25...70℃ | M12连接器 | 图4 |
| Ni8-M18S-BN6L-Q12 | 8mm | 非齐平 | NPN NO+NC | 10...30VDC | ≤200mA | 500Hz | -25...70℃ | M12连接器 | 图4 |

机械图:

图1

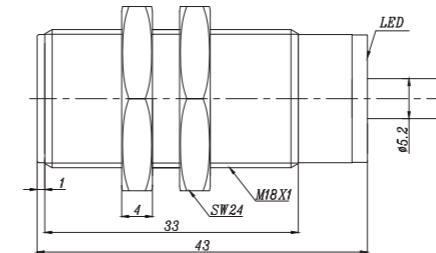


图2

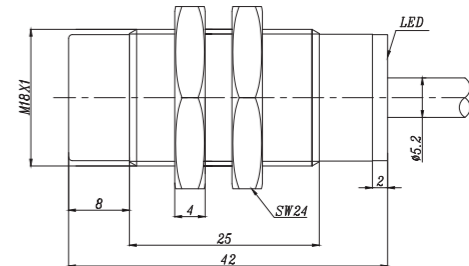


图3

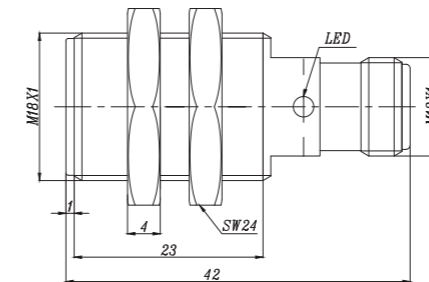
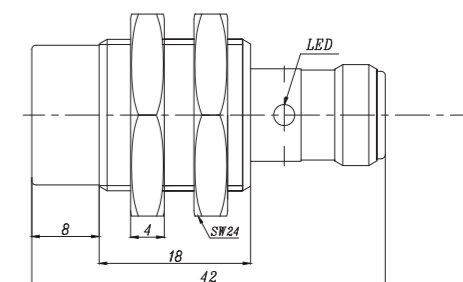


图4





产品说明:

金属外壳, 螺纹圆柱外形, 直流两线输出, IP67防护等级, 高亮LED指示灯, 加长管壳尺寸。



产品说明:

金属外壳, 螺纹圆柱外形, 直流三线输出, IP67防护等级, 高亮LED指示灯, 加长管壳尺寸。

参数:

| 型号 | 额定工作距离 | 安装方式 | 输出 | 电源电压 | 额定电流 | 开关频率 | 环境温度 | 接线方式 | 机械图 |
|-------------------|--------|------|-------|------------|--------|-------|-----------|--------|-----|
| Fi5-M18E-OD6L | 5mm | 齐平 | DC NO | 10...30VDC | ≤100mA | 800Hz | -25...70℃ | 2米电缆 | 图1 |
| Fi5-M18E-CD6L | 5mm | 齐平 | DC NC | 10...30VDC | ≤100mA | 800Hz | -25...70℃ | 2米电缆 | 图1 |
| Ni8-M18E-OD6L | 8mm | 非齐平 | DC NO | 10...30VDC | ≤100mA | 500Hz | -25...70℃ | 2米电缆 | 图2 |
| Ni8-M18E-CD6L | 8mm | 非齐平 | DC NC | 10...30VDC | ≤100mA | 500Hz | -25...70℃ | 2米电缆 | 图2 |
| Fi5-M18E-OD6L-Q12 | 5mm | 齐平 | DC NO | 10...30VDC | ≤100mA | 800Hz | -25...70℃ | M12连接器 | 图3 |
| Fi5-M18E-CD6L-Q12 | 5mm | 齐平 | DC NC | 10...30VDC | ≤100mA | 800Hz | -25...70℃ | M12连接器 | 图3 |
| Ni8-M18E-OD6L-Q12 | 8mm | 非齐平 | DC NO | 10...30VDC | ≤100mA | 500Hz | -25...70℃ | M12连接器 | 图4 |
| Ni8-M18E-CD6L-Q12 | 8mm | 非齐平 | DC NC | 10...30VDC | ≤100mA | 500Hz | -25...70℃ | M12连接器 | 图4 |

参数:

| 型号 | 额定工作距离 | 安装方式 | 输出 | 电源电压 | 额定电流 | 开关频率 | 环境温度 | 接线方式 | 机械图 |
|-------------------|--------|------|--------|------------|--------|-------|-----------|--------|-----|
| Fi5-M18E-OP6L | 5mm | 齐平 | PNP NO | 10...30VDC | ≤200mA | 800Hz | -25...70℃ | 2米电缆 | 图1 |
| Fi5-M18E-ON6L | 5mm | 齐平 | NPN NO | 10...30VDC | ≤200mA | 800Hz | -25...70℃ | 2米电缆 | 图1 |
| Fi5-M18E-CP6L | 5mm | 齐平 | PNP NC | 10...30VDC | ≤200mA | 800Hz | -25...70℃ | 2米电缆 | 图1 |
| Fi5-M18E-CN6L | 5mm | 齐平 | NPN NC | 10...30VDC | ≤200mA | 800Hz | -25...70℃ | 2米电缆 | 图1 |
| Ni8-M18E-OP6L | 8mm | 非齐平 | PNP NO | 10...30VDC | ≤200mA | 500Hz | -25...70℃ | 2米电缆 | 图2 |
| Ni8-M18E-ON6L | 8mm | 非齐平 | NPN NO | 10...30VDC | ≤200mA | 500Hz | -25...70℃ | 2米电缆 | 图2 |
| Ni8-M18E-CP6L | 8mm | 非齐平 | PNP NC | 10...30VDC | ≤200mA | 500Hz | -25...70℃ | 2米电缆 | 图2 |
| Ni8-M18E-CN6L | 8mm | 非齐平 | NPN NC | 10...30VDC | ≤200mA | 500Hz | -25...70℃ | 2米电缆 | 图2 |
| Fi5-M18E-OP6L-Q12 | 5mm | 齐平 | PNP NO | 10...30VDC | ≤200mA | 800Hz | -25...70℃ | M12连接器 | 图3 |
| Fi5-M18E-ON6L-Q12 | 5mm | 齐平 | NPN NO | 10...30VDC | ≤200mA | 800Hz | -25...70℃ | M12连接器 | 图3 |
| Fi5-M18E-CP6L-Q12 | 5mm | 齐平 | PNP NC | 10...30VDC | ≤200mA | 800Hz | -25...70℃ | M12连接器 | 图3 |
| Fi5-M18E-CN6L-Q12 | 5mm | 齐平 | NPN NC | 10...30VDC | ≤200mA | 800Hz | -25...70℃ | M12连接器 | 图3 |
| Ni8-M18E-OP6L-Q12 | 8mm | 非齐平 | PNP NO | 10...30VDC | ≤200mA | 500Hz | -25...70℃ | M12连接器 | 图4 |
| Ni8-M18E-ON6L-Q12 | 8mm | 非齐平 | NPN NO | 10...30VDC | ≤200mA | 500Hz | -25...70℃ | M12连接器 | 图4 |
| Ni8-M18E-CP6L-Q12 | 8mm | 非齐平 | PNP NC | 10...30VDC | ≤200mA | 500Hz | -25...70℃ | M12连接器 | 图4 |
| Ni8-M18E-CN6L-Q12 | 8mm | 非齐平 | NPN NC | 10...30VDC | ≤200mA | 500Hz | -25...70℃ | M12连接器 | 图4 |

机械图:

图1

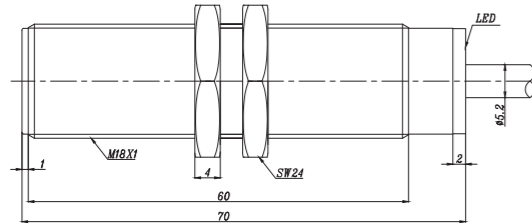


图2

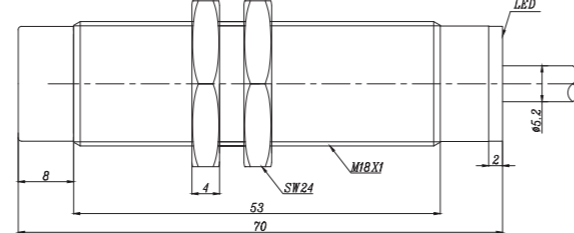


图3

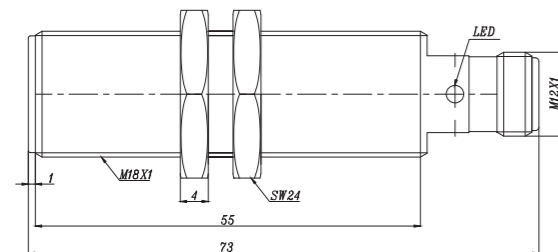
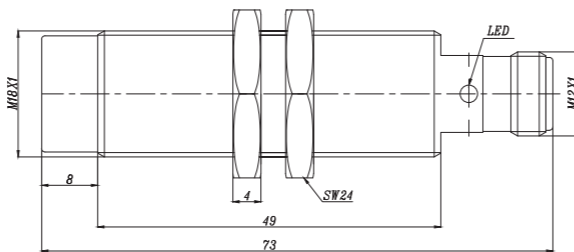


图4



机械图:

图1

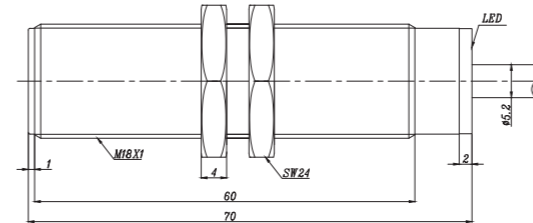


图2

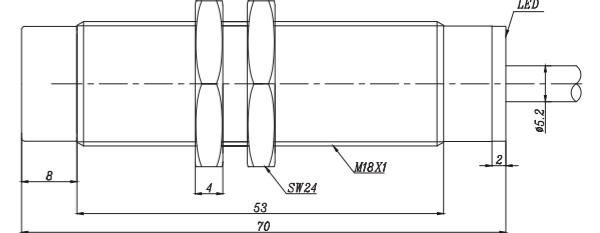


图3

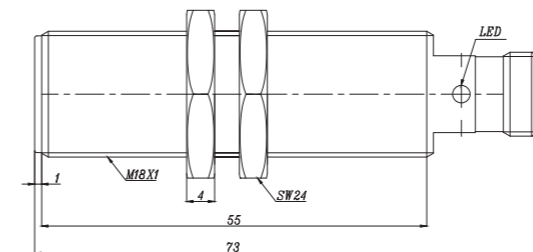
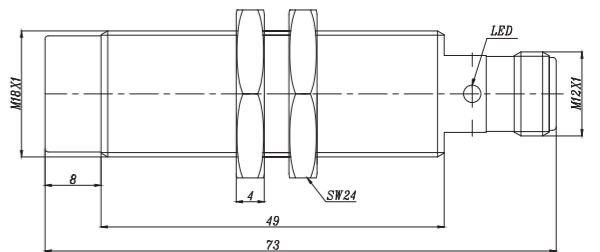


图4



<< 电感式传感器

金属圆柱形-M18E（加长）

金属圆柱形-M18E（加长）



产品说明:

金属外壳，螺纹圆柱外形，直流四线输出，IP67防护等级，高亮LED指示灯，加长管壳尺寸。



产品说明:

金属外壳，螺纹圆柱外形，交流两线输出，IP67防护等级，高亮LED指示灯，加长管壳尺寸。

参数:

| 型号 | 额定工作距离 | 安装方式 | 输出 | 电源电压 | 额定电流 | 开关频率 | 环境温度 | 接线方式 | 机械图 |
|-------------------|--------|------|-----------|------------|--------|-------|-----------|--------|-----|
| Fi5-M18E-BP6L | 5mm | 齐平 | PNP NO+NC | 10...30VDC | ≤200mA | 800Hz | -25...70℃ | 2米电缆 | 图1 |
| Fi5-M18E-BN6L | 5mm | 齐平 | NPN NO+NC | 10...30VDC | ≤200mA | 800Hz | -25...70℃ | 2米电缆 | 图1 |
| Ni8-M18E-BP6L | 8mm | 非齐平 | PNP NO+NC | 10...30VDC | ≤200mA | 500Hz | -25...70℃ | 2米电缆 | 图2 |
| Ni8-M18E-BN6L | 8mm | 非齐平 | NPN NO+NC | 10...30VDC | ≤200mA | 500Hz | -25...70℃ | 2米电缆 | 图2 |
| Fi5-M18E-BP6L-Q12 | 5mm | 齐平 | PNP NO+NC | 10...30VDC | ≤200mA | 800Hz | -25...70℃ | M12连接器 | 图3 |
| Fi5-M18E-BN6L-Q12 | 5mm | 齐平 | NPN NO+NC | 10...30VDC | ≤200mA | 800Hz | -25...70℃ | M12连接器 | 图3 |
| Ni8-M18E-BP6L-Q12 | 8mm | 非齐平 | PNP NO+NC | 10...30VDC | ≤200mA | 500Hz | -25...70℃ | M12连接器 | 图4 |
| Ni8-M18E-BN6L-Q12 | 8mm | 非齐平 | NPN NO+NC | 10...30VDC | ≤200mA | 500Hz | -25...70℃ | M12连接器 | 图4 |

参数:

| 型号 | 额定工作距离 | 安装方式 | 输出 | 电源电压 | 额定电流 | 开关频率 | 环境温度 | 接线方式 | 机械图 |
|--------------------|--------|------|-------|-------------|--------|------|-----------|--------|-----|
| Fi5-M18E-OSA3L | 5mm | 齐平 | AC NO | 20...250VAC | ≤200mA | 40Hz | -25...70℃ | 2米电缆 | 图1 |
| Fi5-M18E-CSA3L | 5mm | 齐平 | AC NC | 20...250VAC | ≤200mA | 40Hz | -25...70℃ | 2米电缆 | 图1 |
| Ni8-M18E-OSA3L | 8mm | 非齐平 | AC NO | 20...250VAC | ≤200mA | 40Hz | -25...70℃ | 2米电缆 | 图2 |
| Ni8-M18E-CSA3L | 8mm | 非齐平 | AC NC | 20...250VAC | ≤200mA | 40Hz | -25...70℃ | 2米电缆 | 图2 |
| Fi5-M18E-OSA3L-Q12 | 5mm | 齐平 | AC NO | 20...250VAC | ≤200mA | 40Hz | -25...70℃ | M12连接器 | 图3 |
| Fi5-M18E-CSA3L-Q12 | 5mm | 齐平 | AC NC | 20...250VAC | ≤200mA | 40Hz | -25...70℃ | M12连接器 | 图3 |
| Ni8-M18E-OSA3L-Q12 | 8mm | 非齐平 | AC NO | 20...250VAC | ≤200mA | 40Hz | -25...70℃ | M12连接器 | 图4 |
| Ni8-M18E-CSA3L-Q12 | 8mm | 非齐平 | AC NC | 20...250VAC | ≤200mA | 40Hz | -25...70℃ | M12连接器 | 图4 |

机械图:

图1

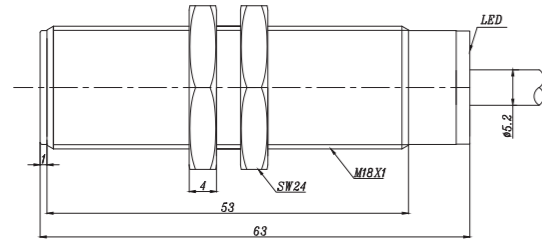


图2

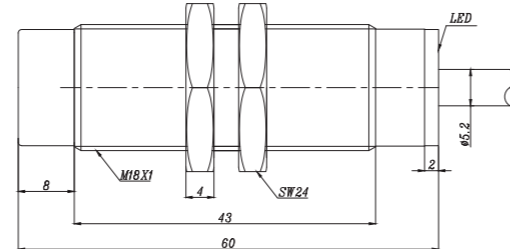


图3

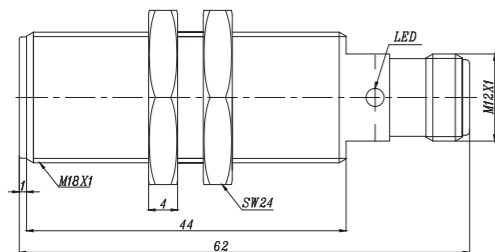
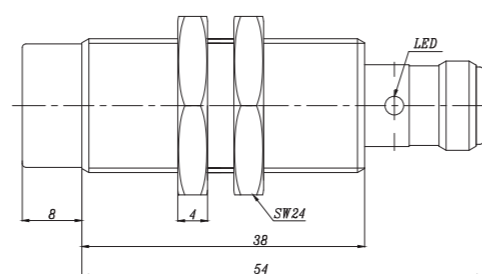


图4



机械图:

图1

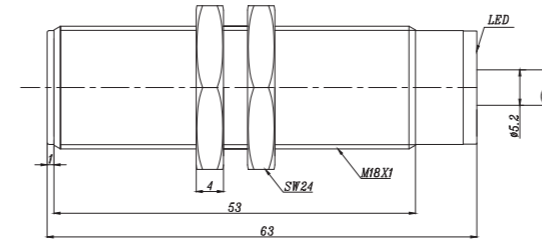


图2

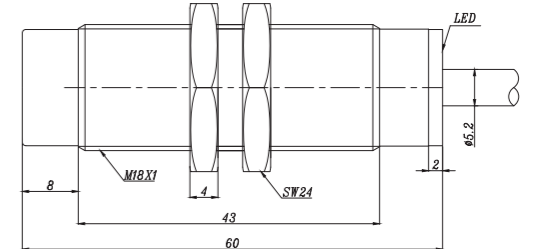


图3

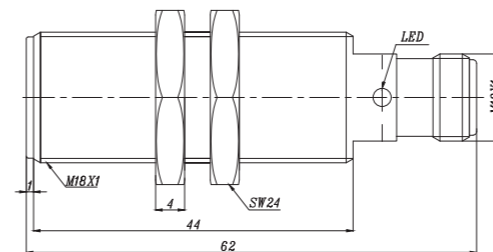
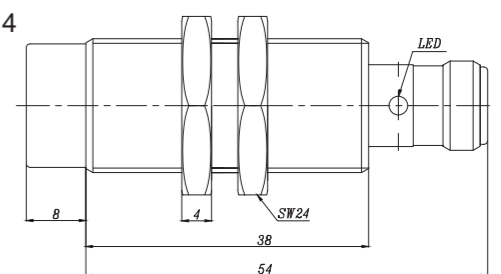


图4



电感式传感器

金属圆柱形-M18E (加长)

金属圆柱形-M30



产品说明:

金属外壳，螺纹圆柱外形，交/直流两线输出，IP67防护等级，高亮LED指示灯，加长管壳尺寸。



产品说明:

金属外壳，螺纹圆柱外形，直流两线输出，IP67防护等级，高亮LED指示灯。

参数:

| 型号 | 额定工作距离 | 安装方式 | 输出 | 电源电压 | 额定电流 | 开关频率 | 环境温度 | 接线方式 | 机械图 |
|--------------------|--------|------|----------|----------------|-------------------|------|-----------|--------|-----|
| Fi5-M18E-OA41L | 5mm | 齐平 | DC/AC NO | 20...250VAC/DC | DC≤100mA/AC≤200mA | 40Hz | -25...70℃ | 2米电缆 | 图1 |
| Fi5-M18E-CA41L | 5mm | 齐平 | DC/AC NC | 20...250VAC/DC | DC≤100mA/AC≤200mA | 40Hz | -25...70℃ | 2米电缆 | 图1 |
| Ni8-M18E-OA41L | 8mm | 非齐平 | DC/AC NO | 20...250VAC/DC | DC≤100mA/AC≤200mA | 40Hz | -25...70℃ | 2米电缆 | 图2 |
| Ni8-M18E-CA41L | 8mm | 非齐平 | DC/AC NC | 20...250VAC/DC | DC≤100mA/AC≤200mA | 40Hz | -25...70℃ | 2米电缆 | 图2 |
| Fi5-M18E-OA41L-Q12 | 5mm | 齐平 | DC/AC NO | 20...250VAC/DC | DC≤100mA/AC≤200mA | 40Hz | -25...70℃ | M12连接器 | 图3 |
| Fi5-M18E-CA41L-Q12 | 5mm | 齐平 | DC/AC NC | 20...250VAC/DC | DC≤100mA/AC≤200mA | 40Hz | -25...70℃ | M12连接器 | 图3 |
| Ni8-M18E-OA41L-Q12 | 8mm | 非齐平 | DC/AC NO | 20...250VAC/DC | DC≤100mA/AC≤200mA | 40Hz | -25...70℃ | M12连接器 | 图4 |
| Ni8-M18E-CA41L-Q12 | 8mm | 非齐平 | DC/AC NC | 20...250VAC/DC | DC≤100mA/AC≤200mA | 40Hz | -25...70℃ | M12连接器 | 图4 |

参数:

| 型号 | 额定工作距离 | 安装方式 | 输出 | 电源电压 | 额定电流 | 开关频率 | 环境温度 | 接线方式 | 机械图 |
|-------------------|--------|------|-------|------------|--------|-------|-----------|--------|-----|
| Fi10-M30-OD6L | 10mm | 齐平 | DC NO | 10...30VDC | ≤100mA | 400Hz | -25...70℃ | 2米电缆 | 图1 |
| Fi10-M30-CD6L | 10mm | 齐平 | DC NC | 10...30VDC | ≤100mA | 400Hz | -25...70℃ | 2米电缆 | 图1 |
| Ni15-M30-OD6L | 15mm | 非齐平 | DC NO | 10...30VDC | ≤100mA | 200Hz | -25...70℃ | 2米电缆 | 图2 |
| Ni15-M30-CD6L | 15mm | 非齐平 | DC NC | 10...30VDC | ≤100mA | 200Hz | -25...70℃ | 2米电缆 | 图2 |
| Fi10-M30-OD6L-Q12 | 10mm | 齐平 | DC NO | 10...30VDC | ≤100mA | 400Hz | -25...70℃ | M12连接器 | 图3 |
| Fi10-M30-CD6L-Q12 | 10mm | 齐平 | DC NC | 10...30VDC | ≤100mA | 400Hz | -25...70℃ | M12连接器 | 图3 |
| Ni15-M30-OD6L-Q12 | 15mm | 非齐平 | DC NO | 10...30VDC | ≤100mA | 200Hz | -25...70℃ | M12连接器 | 图4 |
| Ni15-M30-CD6L-Q12 | 15mm | 非齐平 | DC NC | 10...30VDC | ≤100mA | 200Hz | -25...70℃ | M12连接器 | 图4 |

机械图:

图1

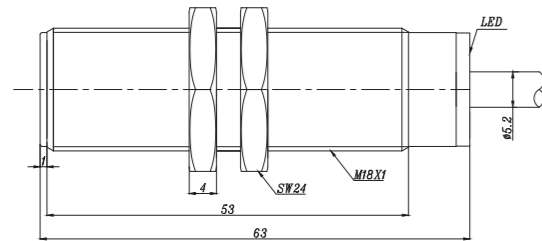


图2

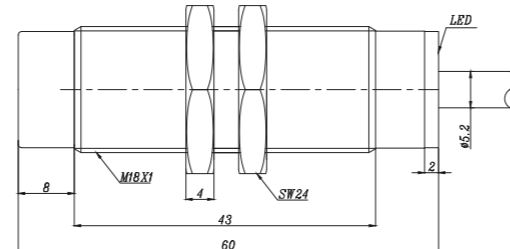


图3

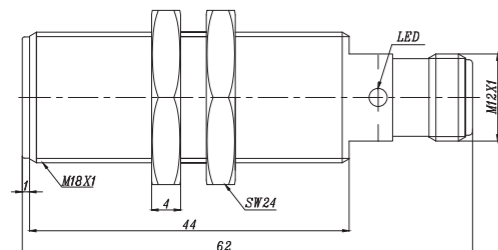
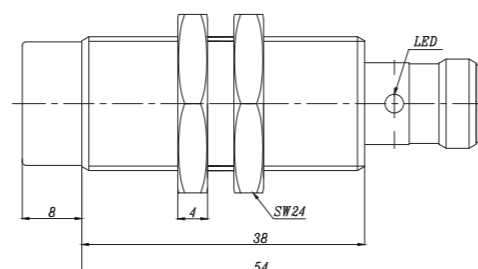


图4



机械图:

图1

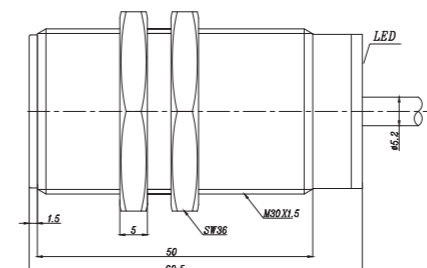


图2

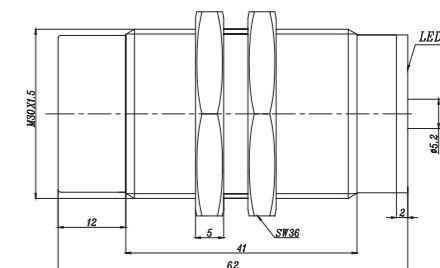


图3

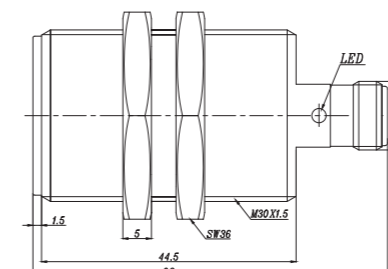
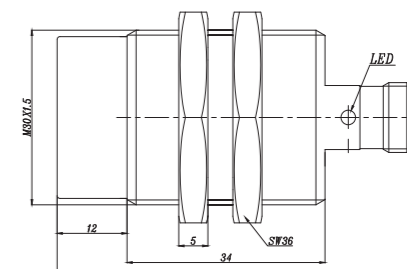


图4





CE

产品说明:

金属外壳，螺纹圆柱外形，直流三线输出，IP67防护等级，高亮LED指示灯。

参数:

| 型号 | 额定工作距离 | 安装方式 | 输出 | 电源电压 | 额定电流 | 开关频率 | 环境温度 | 接线方式 | 机械图 |
|-------------------|--------|------|--------|------------|--------|-------|-----------|--------|-----|
| Fi10-M30-OP6L | 10mm | 齐平 | PNP NO | 10...30VDC | ≤200mA | 400Hz | -25...70℃ | 2米电缆 | 图1 |
| Fi10-M30-ON6L | 10mm | 齐平 | NPN NO | 10...30VDC | ≤200mA | 400Hz | -25...70℃ | 2米电缆 | 图1 |
| Fi10-M30-CP6L | 10mm | 齐平 | PNP NC | 10...30VDC | ≤200mA | 400Hz | -25...70℃ | 2米电缆 | 图1 |
| Fi10-M30-CN6L | 10mm | 齐平 | NPN NC | 10...30VDC | ≤200mA | 400Hz | -25...70℃ | 2米电缆 | 图1 |
| Ni15-M30-OP6L | 15mm | 非齐平 | PNP NO | 10...30VDC | ≤200mA | 200Hz | -25...70℃ | 2米电缆 | 图2 |
| Ni15-M30-ON6L | 15mm | 非齐平 | NPN NO | 10...30VDC | ≤200mA | 200Hz | -25...70℃ | 2米电缆 | 图2 |
| Ni15-M30-CP6L | 15mm | 非齐平 | PNP NC | 10...30VDC | ≤200mA | 200Hz | -25...70℃ | 2米电缆 | 图2 |
| Ni15-M30-CN6L | 15mm | 非齐平 | NPN NC | 10...30VDC | ≤200mA | 200Hz | -25...70℃ | 2米电缆 | 图2 |
| Fi10-M30-OP6L-Q12 | 10mm | 齐平 | PNP NO | 10...30VDC | ≤200mA | 400Hz | -25...70℃ | M12连接器 | 图3 |
| Fi10-M30-ON6L-Q12 | 10mm | 齐平 | NPN NO | 10...30VDC | ≤200mA | 400Hz | -25...70℃ | M12连接器 | 图3 |
| Fi10-M30-CP6L-Q12 | 10mm | 齐平 | PNP NC | 10...30VDC | ≤200mA | 400Hz | -25...70℃ | M12连接器 | 图3 |
| Fi10-M30-CN6L-Q12 | 10mm | 齐平 | NPN NC | 10...30VDC | ≤200mA | 400Hz | -25...70℃ | M12连接器 | 图3 |
| Ni15-M30-OP6L-Q12 | 15mm | 非齐平 | PNP NO | 10...30VDC | ≤200mA | 200Hz | -25...70℃ | M12连接器 | 图4 |
| Ni15-M30-ON6L-Q12 | 15mm | 非齐平 | NPN NO | 10...30VDC | ≤200mA | 200Hz | -25...70℃ | M12连接器 | 图4 |
| Ni15-M30-CP6L-Q12 | 15mm | 非齐平 | PNP NC | 10...30VDC | ≤200mA | 200Hz | -25...70℃ | M12连接器 | 图4 |
| Ni15-M30-CN6L-Q12 | 15mm | 非齐平 | NPN NC | 10...30VDC | ≤200mA | 200Hz | -25...70℃ | M12连接器 | 图4 |

机械图:

图1

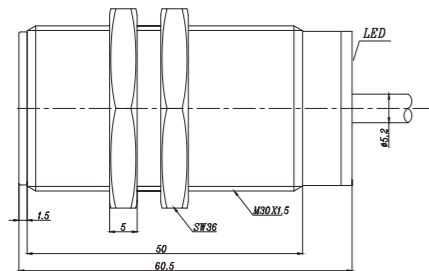


图2

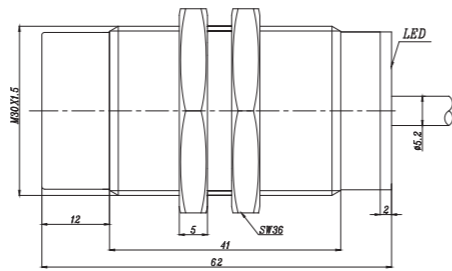


图3

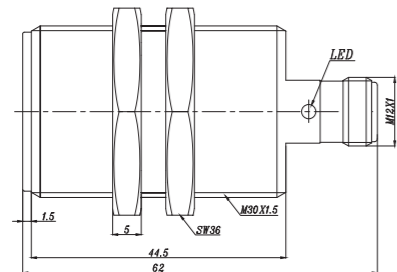
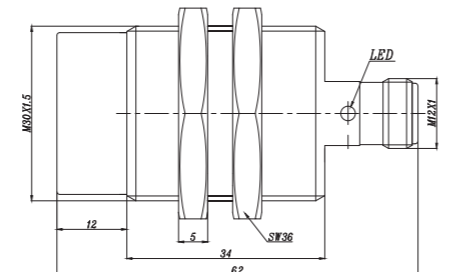


图4



CE

产品说明:

金属外壳，螺纹圆柱外形，直流四线输出，IP67防护等级，高亮LED指示灯。

参数:

| 型号 | 额定工作距离 | 安装方式 | 输出 | 电源电压 | 额定电流 | 开关频率 | 环境温度 | 接线方式 | 机械图 |
|-------------------|--------|------|-----------|------------|--------|-------|-----------|--------|-----|
| Fi10-M30-BP6L | 10mm | 齐平 | PNP NO+NC | 10...30VDC | ≤200mA | 400Hz | -25...70℃ | 2米电缆 | 图1 |
| Fi10-M30-BN6L | 10mm | 齐平 | NPN NO+NC | 10...30VDC | ≤200mA | 400Hz | -25...70℃ | 2米电缆 | 图1 |
| Ni15-M30-BP6L | 15mm | 非齐平 | PNP NO+NC | 10...30VDC | ≤200mA | 200Hz | -25...70℃ | 2米电缆 | 图2 |
| Ni15-M30-BN6L | 15mm | 非齐平 | NPN NO+NC | 10...30VDC | ≤200mA | 200Hz | -25...70℃ | 2米电缆 | 图2 |
| Fi10-M30-BP6L-Q12 | 10mm | 齐平 | PNP NO+NC | 10...30VDC | ≤200mA | 400Hz | -25...70℃ | M12连接器 | 图3 |
| Fi10-M30-BN6L-Q12 | 10mm | 齐平 | NPN NO+NC | 10...30VDC | ≤200mA | 400Hz | -25...70℃ | M12连接器 | 图3 |
| Ni15-M30-BP6L-Q12 | 15mm | 非齐平 | PNP NO+NC | 10...30VDC | ≤200mA | 200Hz | -25...70℃ | M12连接器 | 图4 |
| Ni15-M30-BN6L-Q12 | 15mm | 非齐平 | NPN NO+NC | 10...30VDC | ≤200mA | 200Hz | -25...70℃ | M12连接器 | 图4 |

机械图:

图1

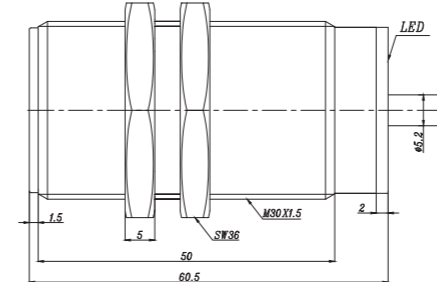


图2

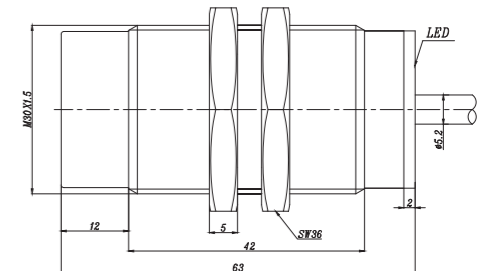


图3

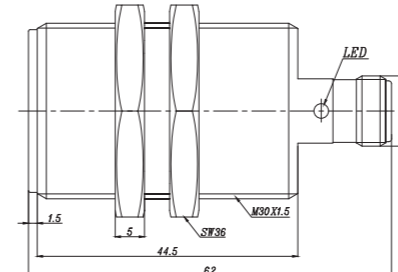
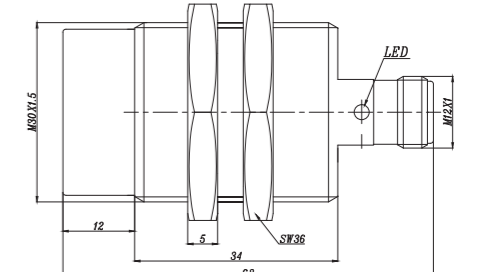


图4





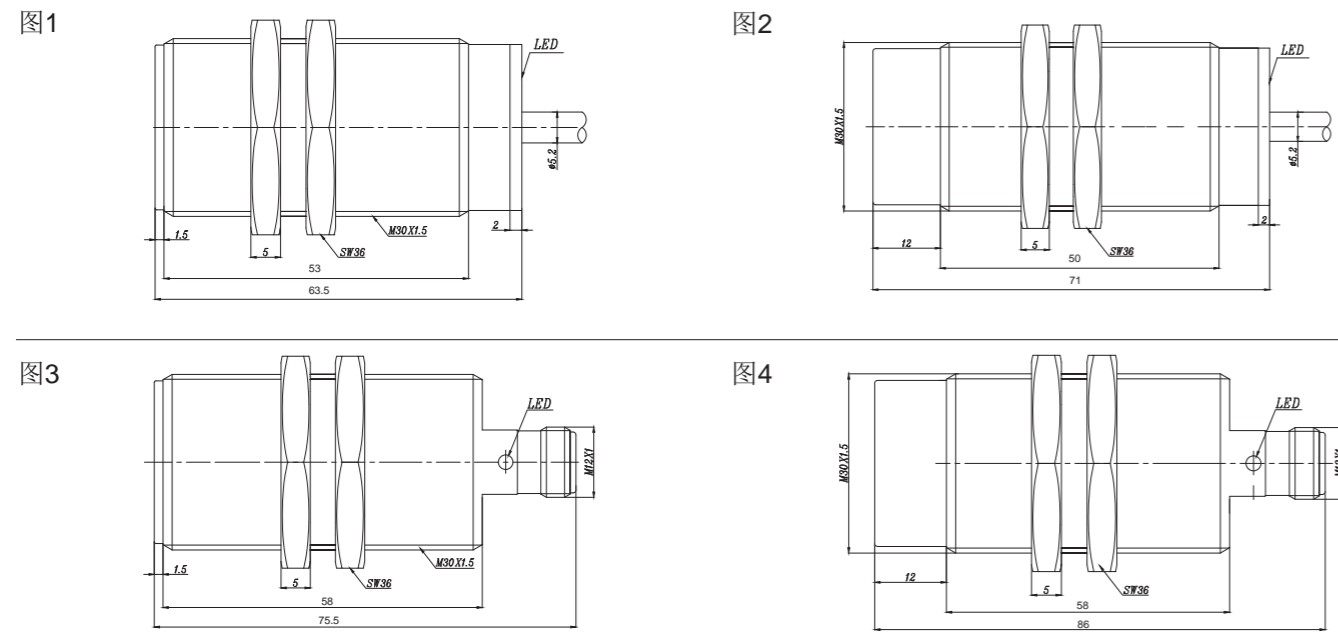
产品说明:

金属外壳, 螺纹圆柱外形, 交流两线输出, IP67防护等级, 高亮LED指示灯。

参数:

| 型号 | 额定工作距离 | 安装方式 | 输出 | 电源电压 | 额定电流 | 开关频率 | 环境温度 | 接线方式 | 机械图 |
|--------------------|--------|------|-------|-------------|--------|------|------------|--------|-----|
| Fi10-M30-OSA3L | 10mm | 齐平 | AC NO | 20...250VAC | ≤200mA | 40Hz | -25...70°C | 2米电缆 | 图1 |
| Fi10-M30-CSA3L | 10mm | 齐平 | AC NC | 20...250VAC | ≤200mA | 40Hz | -25...70°C | 2米电缆 | 图1 |
| Ni15-M30-OSA3L | 15mm | 非齐平 | AC NO | 20...250VAC | ≤200mA | 40Hz | -25...70°C | 2米电缆 | 图2 |
| Ni15-M30-CSA3L | 15mm | 非齐平 | AC NC | 20...250VAC | ≤200mA | 40Hz | -25...70°C | 2米电缆 | 图2 |
| Fi10-M30-OSA3L-Q12 | 10mm | 齐平 | AC NO | 20...250VAC | ≤200mA | 40Hz | -25...70°C | M12连接器 | 图3 |
| Fi10-M30-CSA3L-Q12 | 10mm | 齐平 | AC NC | 20...250VAC | ≤200mA | 40Hz | -25...70°C | M12连接器 | 图3 |
| Ni15-M30-OSA3L-Q12 | 15mm | 非齐平 | AC NO | 20...250VAC | ≤200mA | 40Hz | -25...70°C | M12连接器 | 图4 |
| Ni15-M30-CSA3L-Q12 | 15mm | 非齐平 | AC NC | 20...250VAC | ≤200mA | 40Hz | -25...70°C | M12连接器 | 图4 |

机械图:



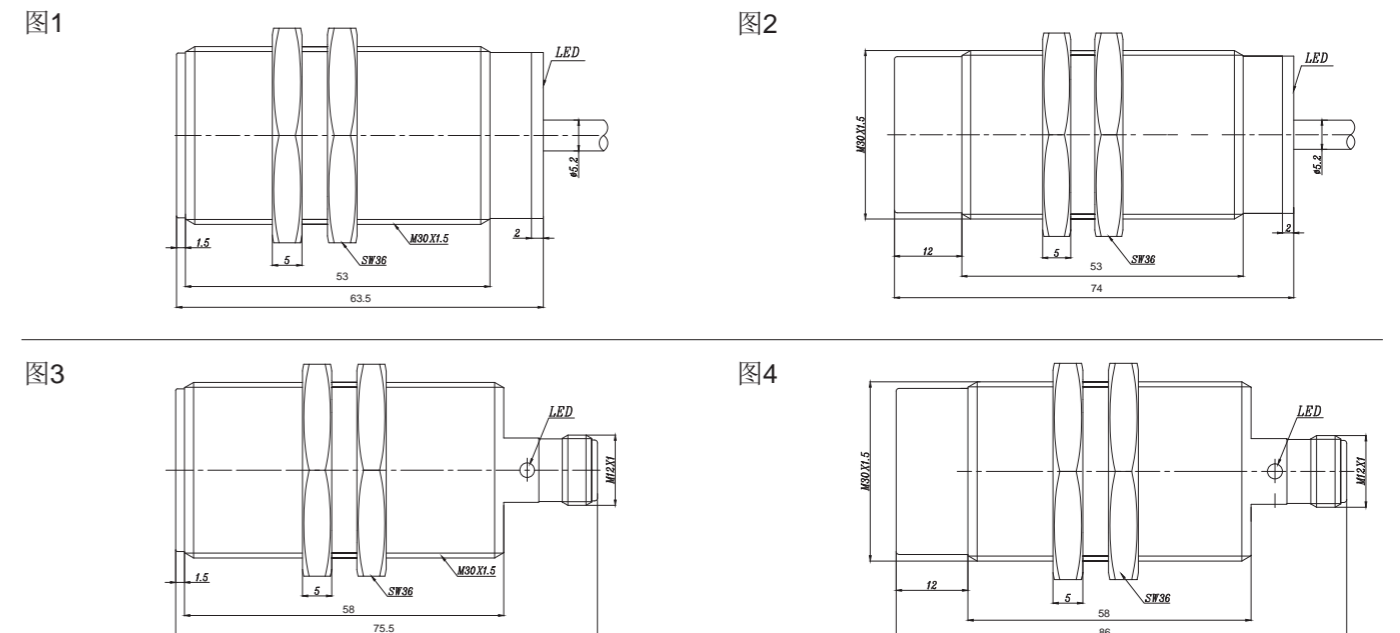
产品说明:

金属外壳, 螺纹圆柱外形, 交/直流两线输出, IP67防护等级, 高亮LED指示灯。

参数:

| 型号 | 额定工作距离 | 安装方式 | 输出 | 电源电压 | 额定电流 | 开关频率 | 环境温度 | 接线方式 | 机械图 |
|--------------------|--------|------|----------|----------------|-------------------|------|------------|--------|-----|
| Fi10-M30-OA41L | 10mm | 齐平 | DC/AC NO | 20...250VAC/DC | DC≤100mA/AC≤200mA | 40Hz | -25...70°C | 2米电缆 | 图1 |
| Fi10-M30-CA41L | 10mm | 齐平 | DC/AC NC | 20...250VAC/DC | DC≤100mA/AC≤200mA | 40Hz | -25...70°C | 2米电缆 | 图1 |
| Ni15-M30-OA41L | 15mm | 非齐平 | DC/AC NO | 20...250VAC/DC | DC≤100mA/AC≤200mA | 40Hz | -25...70°C | 2米电缆 | 图2 |
| Ni15-M30-CA41L | 15mm | 非齐平 | DC/AC NC | 20...250VAC/DC | DC≤100mA/AC≤200mA | 40Hz | -25...70°C | 2米电缆 | 图2 |
| Fi10-M30-OA41L-Q12 | 10mm | 齐平 | DC/AC NO | 20...250VAC/DC | DC≤100mA/AC≤200mA | 40Hz | -25...70°C | M12连接器 | 图3 |
| Fi10-M30-CA41L-Q12 | 10mm | 齐平 | DC/AC NC | 20...250VAC/DC | DC≤100mA/AC≤200mA | 40Hz | -25...70°C | M12连接器 | 图3 |
| Ni15-M30-OA41L-Q12 | 15mm | 非齐平 | DC/AC NO | 20...250VAC/DC | DC≤100mA/AC≤200mA | 40Hz | -25...70°C | M12连接器 | 图4 |
| Ni15-M30-CA41L-Q12 | 15mm | 非齐平 | DC/AC NC | 20...250VAC/DC | DC≤100mA/AC≤200mA | 40Hz | -25...70°C | M12连接器 | 图4 |

机械图:



<< 电感式传感器

金属圆柱形-M30S (短型)



产品说明:

金属外壳, 螺纹圆柱外形, 直流两线输出, IP67防护等级, 高亮LED指示灯, 短型尺寸。

参数:

| 型号 | 额定工作距离 | 安装方式 | 输出 | 电源电压 | 额定电流 | 开关频率 | 环境温度 | 接线方式 | 机械图 |
|--------------------|--------|------|-------|------------|--------|-------|-----------|--------|-----|
| Fi10-M30S-OD6L | 10mm | 齐平 | DC NO | 10...30VDC | ≤100mA | 400Hz | -25...70℃ | 2米电缆 | 图1 |
| Fi10-M30S-CD6L | 10mm | 齐平 | DC NC | 10...30VDC | ≤100mA | 400Hz | -25...70℃ | 2米电缆 | 图1 |
| Ni15-M30S-OD6L | 15mm | 非齐平 | DC NO | 10...30VDC | ≤100mA | 200Hz | -25...70℃ | 2米电缆 | 图2 |
| Ni15-M30S-CD6L | 15mm | 非齐平 | DC NC | 10...30VDC | ≤100mA | 200Hz | -25...70℃ | 2米电缆 | 图2 |
| Fi10-M30S-OD6L-Q12 | 10mm | 齐平 | DC NO | 10...30VDC | ≤100mA | 400Hz | -25...70℃ | M12连接器 | 图3 |
| Fi10-M30S-CD6L-Q12 | 10mm | 齐平 | DC NC | 10...30VDC | ≤100mA | 400Hz | -25...70℃ | M12连接器 | 图3 |
| Ni15-M30S-OD6L-Q12 | 15mm | 非齐平 | DC NO | 10...30VDC | ≤100mA | 200Hz | -25...70℃ | M12连接器 | 图4 |
| Ni15-M30S-CD6L-Q12 | 15mm | 非齐平 | DC NC | 10...30VDC | ≤100mA | 200Hz | -25...70℃ | M12连接器 | 图4 |

机械图:

图1

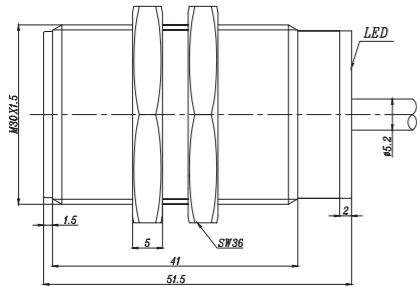


图2

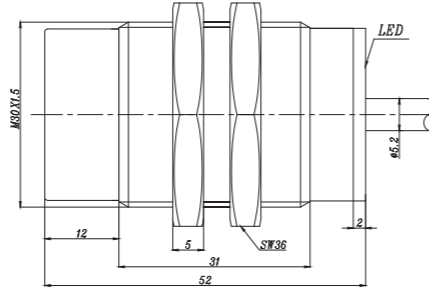


图3

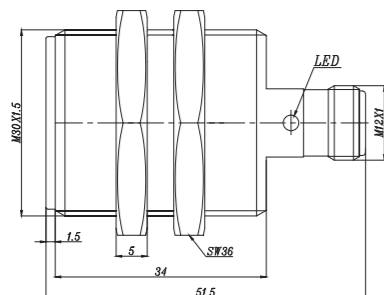
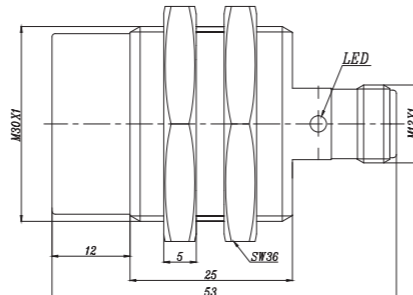


图4



金属圆柱形-M30S (短型)



产品说明:

金属外壳, 螺纹圆柱外形, 直流三线输出, IP67防护等级, 高亮LED指示灯, 短型尺寸。

参数:

| 型号 | 额定工作距离 | 安装方式 | 输出 | 电源电压 | 额定电流 | 开关频率 | 环境温度 | 接线方式 | 机械图 |
|--------------------|--------|------|--------|------------|--------|-------|-----------|--------|-----|
| Fi10-M30S-OP6L | 10mm | 齐平 | PNP NO | 10...30VDC | ≤200mA | 400Hz | -25...70℃ | 2米电缆 | 图1 |
| Fi10-M30S-ON6L | 10mm | 齐平 | NPN NO | 10...30VDC | ≤200mA | 400Hz | -25...70℃ | 2米电缆 | 图1 |
| Fi10-M30S-CP6L | 10mm | 齐平 | PNP NC | 10...30VDC | ≤200mA | 400Hz | -25...70℃ | 2米电缆 | 图1 |
| Fi10-M30S-CN6L | 10mm | 齐平 | NPN NC | 10...30VDC | ≤200mA | 400Hz | -25...70℃ | 2米电缆 | 图1 |
| Ni15-M30S-OP6L | 15mm | 非齐平 | PNP NO | 10...30VDC | ≤200mA | 200Hz | -25...70℃ | 2米电缆 | 图2 |
| Ni15-M30S-ON6L | 15mm | 非齐平 | NPN NO | 10...30VDC | ≤200mA | 200Hz | -25...70℃ | 2米电缆 | 图2 |
| Ni15-M30S-CP6L | 15mm | 非齐平 | PNP NC | 10...30VDC | ≤200mA | 200Hz | -25...70℃ | 2米电缆 | 图2 |
| Ni15-M30S-CN6L | 15mm | 非齐平 | NPN NC | 10...30VDC | ≤200mA | 200Hz | -25...70℃ | 2米电缆 | 图2 |
| Fi10-M30S-OP6L-Q12 | 10mm | 齐平 | PNP NO | 10...30VDC | ≤200mA | 400Hz | -25...70℃ | M12连接器 | 图3 |
| Fi10-M30S-ON6L-Q12 | 10mm | 齐平 | NPN NO | 10...30VDC | ≤200mA | 400Hz | -25...70℃ | M12连接器 | 图3 |
| Fi10-M30S-CP6L-Q12 | 10mm | 齐平 | PNP NC | 10...30VDC | ≤200mA | 400Hz | -25...70℃ | M12连接器 | 图3 |
| Fi10-M30S-CN6L-Q12 | 10mm | 齐平 | NPN NC | 10...30VDC | ≤200mA | 400Hz | -25...70℃ | M12连接器 | 图3 |
| Ni15-M30S-OP6L-Q12 | 15mm | 非齐平 | PNP NO | 10...30VDC | ≤200mA | 200Hz | -25...70℃ | M12连接器 | 图4 |
| Ni15-M30S-ON6L-Q12 | 15mm | 非齐平 | NPN NO | 10...30VDC | ≤200mA | 200Hz | -25...70℃ | M12连接器 | 图4 |
| Ni15-M30S-CP6L-Q12 | 15mm | 非齐平 | PNP NC | 10...30VDC | ≤200mA | 200Hz | -25...70℃ | M12连接器 | 图4 |
| Ni15-M30S-CN6L-Q12 | 15mm | 非齐平 | NPN NC | 10...30VDC | ≤200mA | 200Hz | -25...70℃ | M12连接器 | 图4 |

机械图:

图1

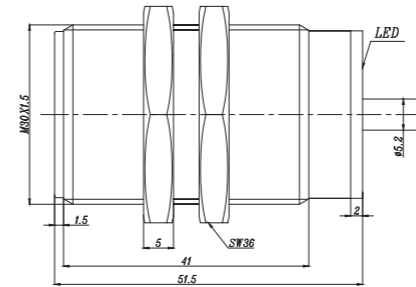


图2

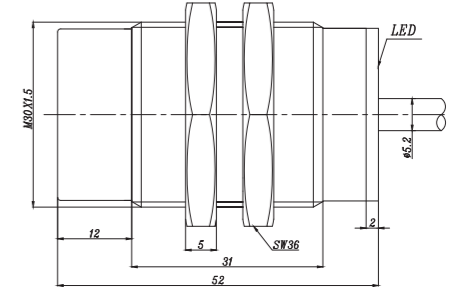


图3

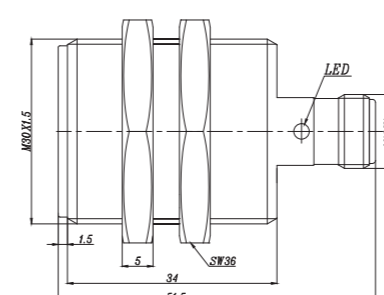
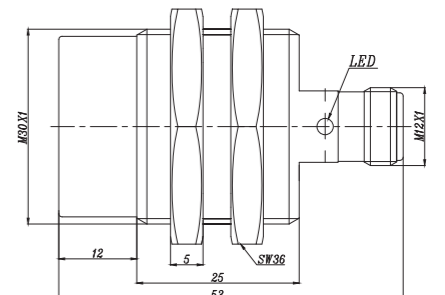


图4



<< 电感式传感器

金属圆柱形-M30S (短型)



产品说明:

金属外壳, 螺纹圆柱外形, 直流四线输出, IP67防护等级, 高亮LED指示灯, 短型尺寸。

参数:

| 型号 | 额定工作距离 | 安装方式 | 输出 | 电源电压 | 额定电流 | 开关频率 | 环境温度 | 接线方式 | 机械图 |
|--------------------|--------|------|-----------|------------|--------|-------|-----------|--------|-----|
| Fi10-M30S-BP6L | 10mm | 齐平 | PNP NO+NC | 10...30VDC | ≤200mA | 400Hz | -25...70℃ | 2米电缆 | 图1 |
| Fi10-M30S-BN6L | 10mm | 齐平 | NPN NO+NC | 10...30VDC | ≤200mA | 400Hz | -25...70℃ | 2米电缆 | 图1 |
| Ni15-M30S-BP6L | 15mm | 非齐平 | PNP NO+NC | 10...30VDC | ≤200mA | 200Hz | -25...70℃ | 2米电缆 | 图2 |
| Ni15-M30S-BN6L | 15mm | 非齐平 | NPN NO+NC | 10...30VDC | ≤200mA | 200Hz | -25...70℃ | 2米电缆 | 图2 |
| Fi10-M30S-BP6L-Q12 | 10mm | 齐平 | PNP NO+NC | 10...30VDC | ≤200mA | 400Hz | -25...70℃ | M12连接器 | 图3 |
| Fi10-M30S-BN6L-Q12 | 10mm | 齐平 | NPN NO+NC | 10...30VDC | ≤200mA | 400Hz | -25...70℃ | M12连接器 | 图3 |
| Ni15-M30S-BP6L-Q12 | 15mm | 非齐平 | PNP NO+NC | 10...30VDC | ≤200mA | 200Hz | -25...70℃ | M12连接器 | 图4 |
| Ni15-M30S-BN6L-Q12 | 15mm | 非齐平 | NPN NO+NC | 10...30VDC | ≤200mA | 200Hz | -25...70℃ | M12连接器 | 图4 |

机械图:

图1

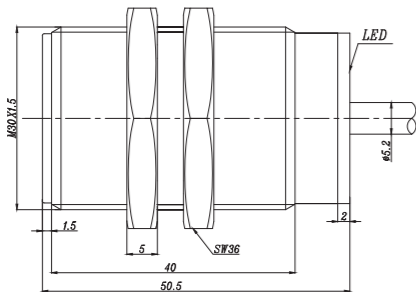


图2

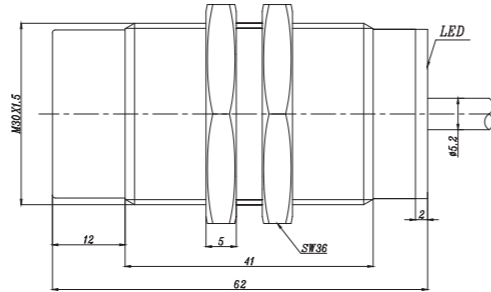


图3

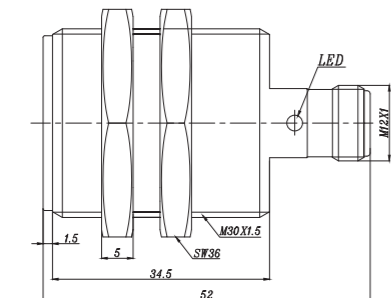
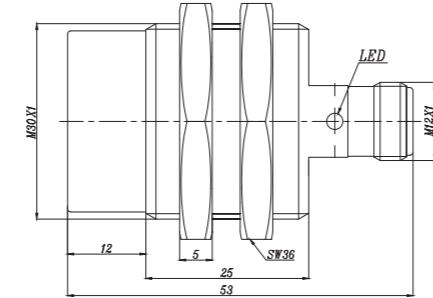


图4



金属圆柱形-M30S (短型)



产品说明:

金属外壳, 螺纹圆柱外形, 交流两线输出, IP67防护等级, 高亮LED指示灯, 短型尺寸。

参数:

| 型号 | 额定工作距离 | 安装方式 | 输出 | 电源电压 | 额定电流 | 开关频率 | 环境温度 | 接线方式 | 机械图 |
|---------------------|--------|------|-------|-------------|--------|------|-----------|--------|-----|
| Fi10-M30S-OSA3L | 10mm | 齐平 | AC NO | 20...250VAC | ≤200mA | 40Hz | -25...70℃ | 2米电缆 | 图1 |
| Fi10-M30S-CSA3L | 10mm | 齐平 | AC NC | 20...250VAC | ≤200mA | 40Hz | -25...70℃ | 2米电缆 | 图1 |
| Ni15-M30S-OSA3L | 15mm | 非齐平 | AC NO | 20...250VAC | ≤200mA | 40Hz | -25...70℃ | 2米电缆 | 图2 |
| Ni15-M30S-CSA3L | 15mm | 非齐平 | AC NC | 20...250VAC | ≤200mA | 40Hz | -25...70℃ | 2米电缆 | 图2 |
| Fi10-M30S-OSA3L-Q12 | 10mm | 齐平 | AC NO | 20...250VAC | ≤200mA | 40Hz | -25...70℃ | M12连接器 | 图3 |
| Fi10-M30S-CSA3L-Q12 | 10mm | 齐平 | AC NC | 20...250VAC | ≤200mA | 40Hz | -25...70℃ | M12连接器 | 图3 |
| Ni15-M30S-OSA3L-Q12 | 15mm | 非齐平 | AC NO | 20...250VAC | ≤200mA | 40Hz | -25...70℃ | M12连接器 | 图4 |
| Ni15-M30S-CSA3L-Q12 | 15mm | 非齐平 | AC NC | 20...250VAC | ≤200mA | 40Hz | -25...70℃ | M12连接器 | 图4 |

机械图:

图1

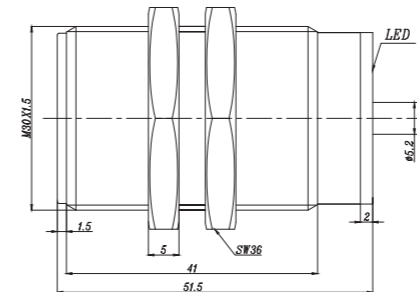


图2

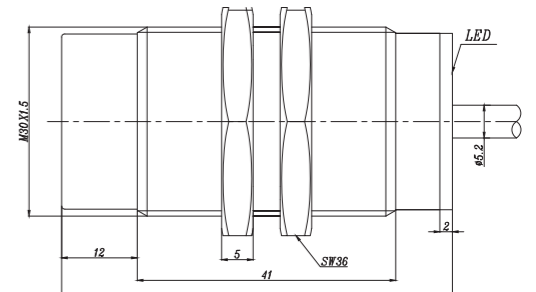


图3

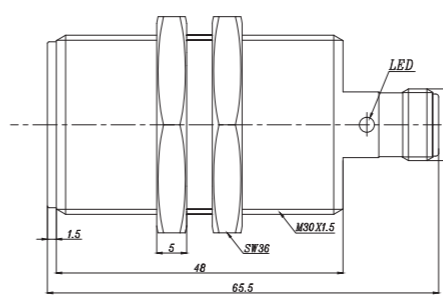
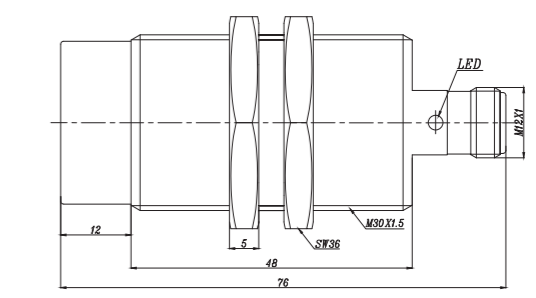


图4





产品说明:

金属外壳，螺纹圆柱外形，交/直流两线输出，IP67防护等级，高亮LED指示灯，短型尺寸。

参数:

| 型号 | 额定工作距离 | 安装方式 | 输出 | 电源电压 | 额定电流 | 开关频率 | 环境温度 | 接线方式 | 机械图 |
|---------------------|--------|------|----------|----------------|-------------------|------|-----------|--------|-----|
| Fi10-M30S-OA41L | 10mm | 齐平 | DC/AC NO | 20...250VAC/DC | DC≤100mA/AC≤200mA | 40Hz | -25...70℃ | 2米电缆 | 图1 |
| Fi10-M30S-CA41L | 10mm | 齐平 | DC/AC NC | 20...250VAC/DC | DC≤100mA/AC≤200mA | 40Hz | -25...70℃ | 2米电缆 | 图1 |
| Ni15-M30S-OA41L | 15mm | 非齐平 | DC/AC NO | 20...250VAC/DC | DC≤100mA/AC≤200mA | 40Hz | -25...70℃ | 2米电缆 | 图2 |
| Ni15-M30S-CA41L | 15mm | 非齐平 | DC/AC NC | 20...250VAC/DC | DC≤100mA/AC≤200mA | 40Hz | -25...70℃ | 2米电缆 | 图2 |
| Fi10-M30S-OA41L-Q12 | 10mm | 齐平 | DC/AC NO | 20...250VAC/DC | DC≤100mA/AC≤200mA | 40Hz | -25...70℃ | M12连接器 | 图3 |
| Fi10-M30S-CA41L-Q12 | 10mm | 齐平 | DC/AC NC | 20...250VAC/DC | DC≤100mA/AC≤200mA | 40Hz | -25...70℃ | M12连接器 | 图3 |
| Ni15-M30S-OA41L-Q12 | 15mm | 非齐平 | DC/AC NO | 20...250VAC/DC | DC≤100mA/AC≤200mA | 40Hz | -25...70℃ | M12连接器 | 图4 |
| Ni15-M30S-CA41L-Q12 | 15mm | 非齐平 | DC/AC NC | 20...250VAC/DC | DC≤100mA/AC≤200mA | 40Hz | -25...70℃ | M12连接器 | 图4 |

机械图:

图1

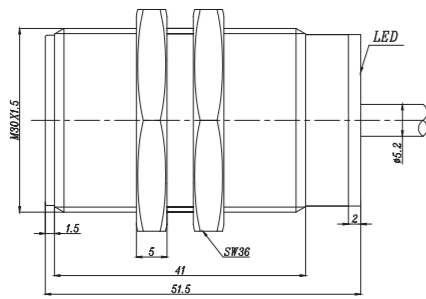


图2

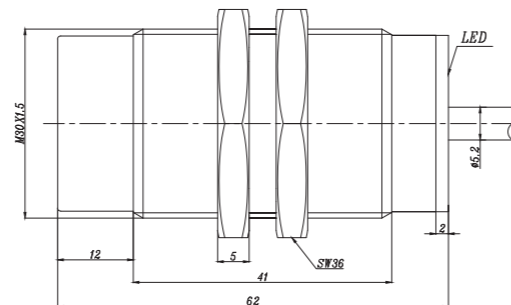


图3

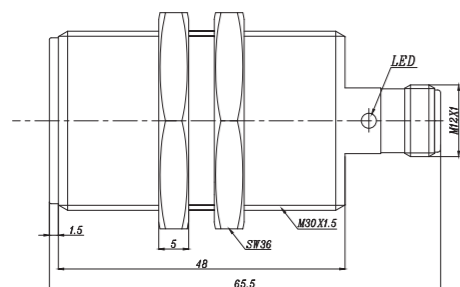


图4

